

# Magnum 3G

Sistema para unión de tuberías a presión Magnum 3G

Sistema de união de tubos de pressão Magnum 3G

**Fitting para tubo de PE**

Encaixe para tubo PE

**Fitting con inserto de latón**

Encaixe com inserção de latão

**Fitting UTC/PE**

Encaixe UTC/PE

**Fitting alta resistencia química HCR**

Conexão HCR de alta resistência química

**Válvulas para contador HCR**

Válvulas medidoras HCR

**Repuestos**

Peças de reposição



# Sistema para unión de tuberías a presión

INFRAESTRUCTURA



Más información





## Fitting para tubo de PE

### Encaixe para tubo PE



- **Gama de accesorios de compresión para tuberías de Polietileno** desde 16 hasta 110 mm de diámetro con sistema desliza y aprieta y montaje en sólo 2 pasos.
- **Apto para agua potable y adecuado para el transporte de fluidos a presión** en industria, infraestructura, edificación y agricultura con una fiabilidad total. 1.600Kpa (PN16) a 20oC.
- **Certificaciones de Ø16 a Ø63: KIWA - ACS- AENOR - IIP - DVGW**




### J-63



Medida	Ref.	U/	/ n.º	€
16	M55149	50	A-1	3,15
20	M55017	100	A-11	3,91
25	M55018	100	A-11	4,74
32	M55019	100	A-11	6,75
40	M55020	100	A-9	10,57
50	M55003	100	A-9	15,27
63	M55004	100	A-9	23,02
75	M55021	100	A-11	50,75
90	M55022	100	A-9	65,96
110	M55165	2	A-8	102,45

Enlace recto.  
Link direto.

### J-68



Medida	Ref.	U/	/ n.º	€
20-16	M55153	50	A-2	3,92
25-16	M55229	50	A-2	4,74
25-20	M55041	50	A-2	4,74
32-20	M55374	25	A-2	7,10
32-25	M55042	25	A-2	6,75
40-25	M55375	25	A-11	13,10
40-32	M55043	25	A-11	10,74
50-25	M55376	15	A-11	17,97
50-32	M55377	15	A-11	17,97
50-40	M55044	15	A-11	20,70
63-32	M55378	15	A-9	21,86
63-40	M55379	15	A-9	21,86
63-50	M55045	15	A-9	28,38
75-63	M55070	5	A-11	50,62
90-75	M55071	5	A-9	68,58
110-90	M55221	2	A-8	99,31

Enlace reducido.  
Link reduzido.

### J-95



Medida	Ref.	U/	/ n.º	€
20	M55330	100	A-11	14,90
25	M55331	100	A-9	6,95
32	M55332	50	A-9	8,12
40	M55333	50	A-12	15,10
50	M55334	25	A-4	14,82
63	M55335	20	A-12	27,49

Enlace recto para reparaciones.  
Link direto para reparos.

### J-97



Medida	Ref.	U/	/ n.º	€
32	M55394	50	A-9	10,62
40	M55395	25	A-8	15,06
50	M55396	15	A-9	20,55
63	M55397	15	A-12	27,22

Enlace acodado 45°.  
Articulação de cotovelo de 45°.



### J-64

Medida	Ref.	U/	/ n.º	€
16	M55154	50	A-1	3,15
20	M55029	50	A-2	3,91
25	M55030	50	A-11	4,74
32	M55031	50	A-9	6,98
40	M55032	25	A-8	10,57
50	M55009	15	A-9	15,27
63	M55010	15	A-12	22,98
75	M55033	5	A-9	58,69
90	M55034	5	A-4	68,04
110	M55190	2	A-9	160,66

Enlace acodado 90°.  
 Articulação de cotovelo de 90°.



### J-69

Medida	Ref.	U/	/ n.º	€
16-½"	M55312	50	A-2	4,04
20-½"	M55096	50	A-2	3,93
20-¾"	M55313	50	A-2	3,87
25-½"	M55217	50	A-2	4,86
25-¾"	M55097	50	A-2	4,86
25-1"	M55314	50	A-2	4,75
32-¾"	M55315	25	A-2	5,97
32-1"	M55098	25	A-2	6,12
32-1 ¼"	M55316	25	A-2	6,12
40-1"	M55317	25	A-11	7,72
40-1 ¼"	M55099	25	A-11	7,98
50-1 ¼"	M55318	20	A-9	10,67
50-1 ½"	M55163	20	A-9	10,88
50-2"	M55164	20	A-4	16,59

Enlace acodado 90° rosca macho.  
 Elo de cotovelo com rosca macho de 90°.



### J-59

Medida	Ref.	U/	/ n.º	€
63	M55735	10	A-4	34,00

Te 45°.



### J-71

SIN REFUERZO  
 METALICO  
 SEM REFORÇO METAL

Medida	Ref.	U/	/ n.º	€
16-½"	M55393	50	A-2	3,60
20-½"	M55135	50	A-2	5,09
20-¾"	M55307	50	A-2	5,00
25-½"	M55218	50	A-2	5,94
25-¾"	M55136	50	A-2	5,91
25-1"	M55308	50	A-2	5,80
32-¾"	M55242	25	A-2	7,38
32-1"	M55137	25	A-2	7,38
32-1 ¼"	M55309	25	A-2	8,52
40-1"	M55310	25	A-11	11,89
40-1 ¼"	M55138	25	A-11	9,22
50-1 ¼"	M55311	20	A-9	13,50
50-1 ½"	M55159	20	A-9	13,77
50-2"	M55364	20	A-9	14,73
63-2"	M55160	20	A-4	16,90



### J-71

CON REFUERZO  
 METALICO  
 COM REFORÇO METAL

Medida	Ref.	U/	/ n.º	€
20-½"	M55175	50	A-2	5,66
20-¾"	M55366	50	A-2	6,97
25-½"	M55225	50	A-2	6,41
25-¾"	M55176	50	A-2	6,63
25-1"	M55367	50	A-2	6,97
32-¾"	M55243	25	A-2	8,19
32-1"	M55177	25	A-2	8,19
32-1 ¼"	M55368	25	A-2	9,00
40-1"	M55369	25	A-11	12,36
40-1 ¼"	M55178	25	A-11	12,36
50-1 ¼"	M55370	20	A-9	13,96
50-1 ½"	M55188	20	A-9	15,76
50-2"	M55371	20	A-9	15,19
63-2"	M55189	20	A-4	19,45
75-2 ½"	M55257	10	A-9	35,66
90-3"	M55258	6	A-9	48,20
110-4"	M55259	4	A-4	108,61

Enlace acodado 90° rosca hembra.  
 Elo cotovelo rosca fêmea 90°.



### J-73

Medida	Ref.	U/	/ n.º	€
16	M55150	50	A-2	4,99
20	M55072	100	A-9	5,94
25	M55073	100	A-4	7,15
32	M55074	25	A-8	10,13
40	M55075	25	A-4	15,81
50	M55086	10	A-9	23,06
63	M55087	10	A-4	34,69
75	M55088	5	A-4	86,41
90	M55089	5	A-4	107,68
110	M55191	2	A-4	184,22

Te bocas iguales.

Você tem as mesmas bocas.



### J-96

Medida	Ref.	U/	/ n.º	€
20	M55387	100	A-9	8,62
25	M55388	100	A-4	11,07
32	M55389	25	A-8	14,74
40	M55390	25	A-4	23,96
50	M55391	10	A-9	32,88
63	M55392	10	A-4	44,42

Te 90º para reparaciones.

Te 90º para reparos.



### J-60

Medida	Ref.	U/	/ n.º	€
25-½"	M55353	50	A-11	7,24
25-¾"	M55195	50	A-11	7,38
32-1"	M55196	25	A-11	10,10
40-1 ¼"	M55304	50	A-5	18,52
50-1 ½"	M55305	15	A-9	23,04
63-2"	M55306	15	A-4	43,34

Te 90º rosca macho.

Tê rosca macho 90º.



### J-74

Medida	Ref.	U/	/ n.º	€
25-20	M55115	50	A-8	11,29
25-32	M55380	50	A-8	10,13
32-25	M55116	25	A-8	13,15
40-25	M55381	25	A-9	15,49
40-32	M55117	25	A-9	15,81
50-25	M55382	10	A-9	24,29
50-32	M55383	10	A-9	24,29
50-40	M55118	10	A-9	24,29
63-25	M55384	10	A-4	28,35
63-32	M55385	10	A-4	32,72
63-50	M55119	10	A-4	34,54

Te 90º reducida al centro

Te 90º reduzido ao centro



### J-66

Medida	Ref.	U/	/ n.º	€
40-40	M55365	10	A-11	24,87
50-40	M55100	10	A-11	24,87
50-50	M55373	10	A-11	27,27
63-50	M55101	10	A-9	35,21
75-2 ½"	M55102	5	A-8	40,71
90-3"	M55103	5	A-9	63,11
110-4"	M55222	2	A-11	118,31

Enlace brida.

Elo de flange.



SIN REFUERZO METALICO

J-65

Medida	Ref.	U/	/ n.º	€
16-½"	M55354	100	A-8	4,38
20-½"	M55023	100	A-8	4,99
20-¾"	M55324	100	A-8	6,89
25-½"	M55219	50	A-11	7,04
25-¾"	M55024	100	A-9	7,04
25-1"	M55325	100	A-8	7,43
32-¾"	M55244	50	A-9	9,64
32-1"	M55025	50	A-9	9,64
32-1 ¼"	M55326	50	A-8	10,89
40-1"	M55328	50	A-12	15,24
40-1 ¼"	M55026	50	A-12	15,24
50-1 ¼"	M55329	15	A-9	17,13
50-1 ½"	M55007	15	A-9	18,15
63-2"	M55008	15	A-4	28,49



SIN REFUERZO METALICO  
SEM REFORÇO METAL

J-65

Medida	Ref.	U/	/ n.º	€
32-1"-25	M55327	50	A-9	8,16



CON REFUERZO METALICO  
COM REFORÇO METAL

J-65

Medida	Ref.	U/	/ n.º	€
32-1"-25	M55361	50	A-9	9,46

Te 90º rosca hembra reducida.  
Tê com rosca fêmea reduzida 90º.



SIN REFUERZO METALICO  
SEM REFORÇO METAL

J-72

Medida	Ref.	U/	/ n.º	€
20-½"	M55076	50	A-2	5,26
25-¾"	M55077	50	A-11	5,67



CON REFUERZO METALICO

J-65

Medida	Ref.	U/	/ n.º	€
20-½"	M55183	100	A-8	5,71
20-¾"	M55358	100	A-8	5,75
25-½"	M55224	50	A-11	7,49
25-¾"	M55184	100	A-9	7,69
25-1"	M55359	100	A-9	7,56
32-¾"	M55245	50	A-9	10,38
32-1"	M55185	50	A-9	10,38
32-1 ¼"	M55360	50	A-9	11,59
40-1"	M55362	50	A-4	13,74
40-1 ¼"	M55186	50	A-4	15,50
50-1 ¼"	M55363	15	A-9	17,86
50-1 ½"	M55187	15	A-9	19,45
63-2"	M55141	15	A-4	30,66
75-2 ½"	M55142	5	A-9	73,09
90-3"	M55143	5	A-4	96,55
110-4"	M55227	2	A-4	170,77

Te 90º rosca hembra.



CON REFUERZO METALICO  
COM REFORÇO METAL

J-72

Medida	Ref.	U/	/ n.º	€
20-½"	M55179	50	A-2	6,44
25-¾"	M55180	50	A-11	7,15

Codo grifo 90º.  
Cotovelo de torneira 90º.



J-78

Medida	Ref.	U/	/ n.º	€
16	M55372	50	A-1	2,86
20	M55104	50	A-1	3,15
25	M55105	50	A-2	3,52
32	M55106	25	A-2	5,52
40	M55107	25	A-11	6,80
50	M55108	10	A-2	10,05
63	M55109	10	A-11	14,44
75	M55110	5	A-11	25,73
90	M55111	5	A-8	42,15
110	M55223	2	A-2	85,28

Tapón final.  
Tampa final.



### J-61

Medida	Ref.	U/	/ n.º	€
16-3/8"	M55148	50	A-10	1,97
16-1/2"	M55147	50	A-10	1,97
16-3/4"	M55336	50	A-10	1,94
20-1/2"	M55011	100	A-2	2,42
20-3/4"	M55132	50	A-1	3,34
25-1/2"	M55133	50	A-2	3,34
25-3/4"	M55012	100	A-11	3,03
25-1"	M55213	50	A-2	3,15
32-3/4"	M55214	50	A-11	4,88
32-1"	M55013	100	A-9	4,88
32-1 1/4"	M55215	50	A-11	4,88
32-1 1/2"	M55337	50	A-11	4,79
40-1"	M55216	50	A-9	6,50
40-1 1/4"	M55014	100	A-12	6,50
40-1 1/2"	M55338	100	A-4	7,52
40-2"	M55339	100	A-4	7,52
50-1 1/4"	M55303	25	A-4	8,50
50-1 1/2"	M55001	25	A-8	8,68
50-2"	M55340	25	A-8	10,98
63-1 1/2"	M55341	25	A-4	12,88
63- 2"	M55002	25	A-4	13,13
75-2 1/2"	M55015	5	A-11	33,77
90-3"	M55016	5	A-9	40,01
110-4"	M55192	2	A-11	81,62

Enlace mixto rosca macho.

Link misto de rosca macho



### J-79

Medida	Ref.	U/	/ n.º	€
25-3/4"	M55230	10	A-10	7,38
32-1"	M55231	10	A-1	11,06

Manguito pasamuros.

Manga de ilhó de parede



### J-62

SIN REFUERZO METALICO  
SEM REFORÇO METAL

Medida	Ref.	U/	/ n.º	€
16-1/2"	M55152	50	A-10	2,15
20-1/2"	M55035	100	A-2	2,98
20-3/4"	M55687	50	A-1	2,91
20-1"	M55342	100	A-2	2,91
25-1/2"	M55134	50	A-2	3,75
25-3/4"	M55036	100	A-11	3,75
25-1"	M55246	50	A-2	3,75
32-3/4"	M55320	50	A-11	4,89
32-1"	M55037	100	A-9	4,99
32-1 1/4"	M55321	50	A-11	4,89
40-1"	M55322	50	A-9	6,72
40-1 1/4"	M55038	50	A-8	6,84
40-1 1/2"	M55343	50	A-8	6,72
50-1 1/4"	M55323	25	A-8	9,22
50-1 1/2"	M55005	25	A-8	9,22
50-2"	M55344	25	A-8	9,44
63-2"	M55006	25	A-4	14,01



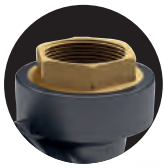
### J-62

CON REFUERZO METALICO  
COM REFORÇO METAL

Medida	Ref.	U/	/ n.º	€
20-1/2"	M55169	100	A-2	3,57
20-3/4"	M55345	50	A-1	3,50
25-1/2"	M55170	50	A-2	4,45
25-3/4"	M55171	100	A-11	4,45
25-1"	M55247	50	A-2	4,45
32-3/4"	M55347	50	A-11	5,65
32-1"	M55172	100	A-9	5,76
32-1 1/4"	M55348	50	A-11	5,65
40-1"	M55349	50	A-8	7,86
40-1 1/4"	M55173	50	A-8	8,02
40-1 1/2"	M55350	50	A-8	8,02
50-1 1/4"	M55351	25	A-8	11,10
50-1 1/2"	M55174	25	A-8	11,31
50-2"	M55352	25	A-8	12,42
63-2"	M55144	25	A-4	16,60
75-2 1/2"	M55145	5	A-11	40,82
90-3"	M55146	5	A-8	109,99
110-4"	M55226	2	A-11	102,90

Enlace mixto rosca hembra.

Link misto de rosca feminino



## Fitting con inserto de latón

### Encaixe com inserção de latão



### J-62

Medida	Ref.	U/	/ n.º	€
20-½"	M55710	50	A-2	18,13
25-¾"	M55711	60	A-11	21,25
32-1"	M55712	50	A-9	24,05
40-1 ¼"	M55713	25	A-2	32,76
50-1 ½"	M55714	12	A-2	40,30
63-2"	M55715	12	A-8	58,54

Enlace mixto rosca hembra con inserto de latón.  
*Elo misto de rosca fêmea com inserto de latão.*



### J-71

Medida	Ref.	U/	/ n.º	€
20-½"	M55723	25	A-2	29,27
25-¾"	M55724	25	A-2	31,85
32-1"	M55725	12	A-1	33,01
40-1 ¼"	M55726	15	A-11	33,01
50-1 ½"	M55727	10	A-11	40,37
63-2"	M55728	10	A-8	50,20

Enlace acodado 90º rosca hembra con inserto de latón.  
*Elo cotovelo rosca fêmea 90º com inserto em latão.*



### J-61

Medida	Ref.	U/	/ n.º	€
20-½"	M55701	50	A-2	21,24
25-¾"	M55702	60	A-11	21,72
32-¾"	M55703	30	A-11	23,95
32-1"	M55704	50	A-9	23,95
32-1 ¼"	M55705	25	A-11	30,77
32-1 ½"	M55729	25	A-9	30,77
40-1"	M55706	25	A-8	30,94
40-1 ¼"	M55707	40	A-12	32,77
40-1 ½"	M55730	25	A-9	32,76
50-1 ¼"	M55731	12	A-2	40,30
50-1 ½"	M55708	12	A-2	40,30
63-2"	M55709	12	A-8	58,54

Enlace mixto rosca macho con inserto de latón.  
*Elo misto de rosca macho com inserto de latão.*



### J-69

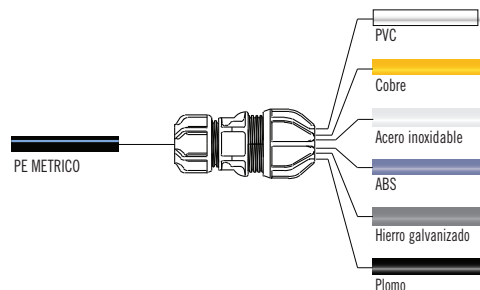
Medida	Ref.	U/	/ n.º	€
20-½"	M55716	25	A-2	29,93
25-¾"	M55717	25	A-2	31,67
32-¾"	M55718	12	A-2	34,02
32-1"	M55719	12	A-2	34,02
40- 1"	M55732	12	A-11	37,77
40-1 ¼"	M55720	15	A-11	39,57
40-1 ½"	M55733	15	A-11	39,57
40-1 ¾"	M55734	10	A-2	49,20
50-1 ½"	M55721	10	A-11	49,20
63-2"	M55722	10	A-8	69,65

Enlace acodado 90º rosca macho con inserto de latón.  
*Elo cotovelo rosca macho 90º com inserto em latão.*



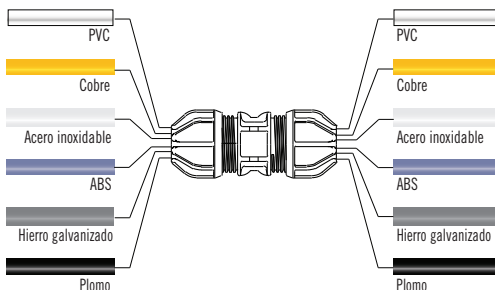
## FITTING UTC/PE

Para la conexión de tubería de PE Métrico a Cobre, PVC, ABS, Acero Inoxidable, Hierro Galvanizado y Plomo.



**Conexión de PE con una gran variedad de tubos**

PVC, cobre, hierro galvanizado, ABS, plomo, acero inoxidable, acero y polietileno.



**Conexión de una gran variedad de tubos entre sí**

PVC, cobre, hierro galvanizado, ABS, plomo, acero inoxidable, acero y polietileno.

### INSTALACIÓN RÁPIDA Y FÁCIL - Sistema desliza y aprieta

#### Completa seguridad

Accesorio premontado, sin riesgo de dañar las tuberías al montar.

#### Materiales de alto rendimiento

Fabricado con materiales termoplásticos tecnológicamente avanzados.

El Sistema UTC® está clasificado para una presión nominal de 12,5 bar a 20° C..

#### Cobertura completa

Conectando una amplia variedad de tuberías incluyendo.

Cobre, acero inoxidable, ABS, Hierro galvanizado y plomo.



WATER REGULATIONS ADVISORY SCHEME

WRAS Approval. (United Kingdom)  
Cert. n : 1804340

## MATERIALES Y COMPONENTES

### CONEXIÓN TUBO PE

TUERCA - Acetal

CUERPO - Polipropileno

CASQUILLO PARTIDO - Acetal

JUNTA - Caucho nitrilo

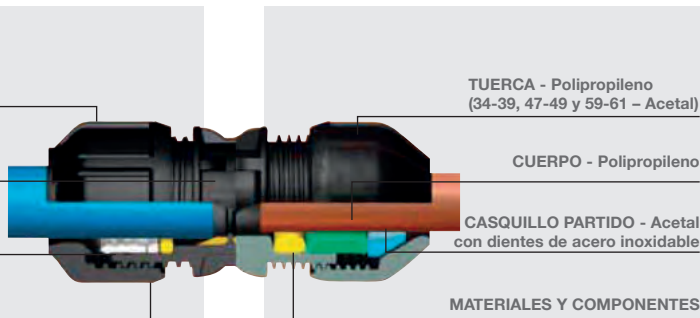
### CONEXIÓN UTC

TUERCA - Polipropileno  
(34-39, 47-49 y 59-61 - Acetal)

CUERPO - Polipropileno

CASQUILLO PARTIDO - Acetal  
con dientes de acero inoxidable

MATERIALES Y COMPONENTES







### J-63

Medida	Ref.	U/	/ n.º	€
15-21x20	<b>M55453</b>	5	A-10	<b>29,92</b>
21-27x25	<b>M55457</b>	5	A-10	<b>35,76</b>
27-34x32	<b>M55459</b>	5	A-10	<b>50,76</b>
34-39x40	<b>M55462</b>	5	A-10	<b>75,81</b>
47-49x50	<b>M55463</b>	5	A-2	<b>93,06</b>
47-49x63	<b>M55464</b>	5	A-11	<b>106,39</b>
59-61x63	<b>M55465</b>	5	A-2	<b>123,18</b>

Enlace recto transición UTC/PE.  
*Transição de link direto UTC/PE.*



### J-95

Medida	Ref.	U/	/ n.º	€
15-21x15-21	<b>M55471</b>	5	A-10	<b>40,55</b>
21-27x21-27	<b>M55472</b>	5	A-10	<b>44,43</b>
27-34x27-34	<b>M55473</b>	5	A-10	<b>61,98</b>
34-39x34-39	<b>M55474</b>	5	A-10	<b>85,44</b>
39-43x39-43	<b>M55475</b>	5	A-10	<b>97,75</b>
47-49x47-49	<b>M55476</b>	5	A-10	<b>129,70</b>
59-61x59-61	<b>M55477</b>	5	A-10	<b>138,30</b>

Enlace recto reparación UTC/UTC.  
*Reparo de link direto UTC/UTC.*



### J-68

Medida	Ref.	U/	/ n.º	€
21-27x15-21	<b>M55478</b>	5	A-10	<b>44,83</b>
27-34x21-27	<b>M55480</b>	5	A-10	<b>62,57</b>
39-43x27-	<b>M55482</b>	5	A-2	<b>84,87</b>

Enlace reducido reparación UTC/UTC.  
*Link de reparo UTC/UTC reduzido.*



### J-61

Medida	Ref.	U/	/ n.º	€
15-21x 3/4"	<b>M55485</b>	5	A-10	<b>108,65</b>
21-27x1"	<b>M55488</b>	5	A-10	<b>119,20</b>
27-34x1 1/2"	<b>M55493</b>	5	A-10	<b>112,61</b>

Enlace mixto r/macho transición UTC/BSP.  
*Transição de link misto r/macho UTC/BSP.*



### J-64

Medida	Ref.	U/	/ n.º	€
21-27x25	<b>M55467</b>	5	A-10	<b>38,01</b>
27-34x32	<b>M55470</b>	5	A-10	<b>28,62</b>

Enlace acodado transición UTC/PE.  
*Link de cotovelo de transição UTC/PE.*



### J-64

Medida	Ref.	U/	/ n.º	€
21-27x15-21	<b>M55483</b>	5	A-10	<b>30,89</b>
27-34x21-27	<b>M55484</b>	5	A-10	<b>40,92</b>

Enlace acodado UTC/UTC.  
*Link angular UTC/UTC.*



# MAGNUM 3G

## SERIE HCR Sistema para unión de tuberías a presión de alta resistencia a la corrosión.

- Sistema Fácil y rápido de instalar
- Seguro y Fiable
- Avanzado e innovador

### Sistema MAGNUM 3G SERIE HCR

La nueva serie HCR Magnum 3G aporta una alternativa eficaz a materiales tradicionales en la instalación de acometidas

para agua potable en edificación e infraestructura, donde materiales como el latón sufren corrosión y deterioro acelerado

debido a la los tratamientos para desinfección del agua potable.

### Principales características y ventajas del sistema.

Los materiales de la serie HCR MAGNUM 3G están certificados ACS/ AENOR y son aptos para uso en aplicaciones

para agua potable.

- Resistencia química.
- Resistencia a la corrosión y a la abrasión.
- Resistencia a la radiación UV.

### Áreas de aplicación.

Los materiales tecnológicamente avanzados confieren al SISTEMA MAGNUM 3G características únicas siendo apto para agua potable y adecuado para el transporte de fluidos a presión en infraestructura, edificación e industria, con una fiabilidad total. 1.600Kpa (PN16) a 20 °C + FOTOS o iconos de los segmentos.

### Certificaciones



ACS (Francia),

Fitting materials approved for use in drinking water applications. XP P 41-280. Cert. n. : M3G 15 ACC LY 351 - M3G HCR 15 ACC LY 406.

## J-62



Medida	Ref.	U/	U/bolsa	/ n.º	€
20-½"	<b>HCR55035</b>	100	10	A-2	<b>6,15</b>
20-¾"	<b>HCR55687</b>	50	10	A-1	<b>6,15</b>
25-½"	<b>HCR55134</b>	50	10	A-2	<b>6,43</b>
25-¾"	<b>HCR55036</b>	100	10	A-8	<b>6,43</b>
25-1"	<b>HCR55246</b>	50	10	A-2	<b>6,43</b>
32-¾"	<b>HCR55320</b>	50	5	A-11	<b>9,08</b>
32-1"	<b>HCR55037</b>	100	5	A-9	<b>9,08</b>
32-1 ¼"	<b>HCR55321</b>	50	5	A-11	<b>10,95</b>

Enlace mixto rosca hembra HCR.

## J-61



Medida	Ref.	U/	U/bolsa	/ n.º	€
20-½"	<b>HCR55011</b>	100	10	A-2	<b>6,00</b>
20-¾"	<b>HCR55132</b>	50	10	A-1	<b>6,00</b>
25-½"	<b>HCR55213</b>	50	10	A-2	<b>6,44</b>
25-¾"	<b>HCR55133</b>	100	10	A-2	<b>6,44</b>
25-1"	<b>HCR55012</b>	50	10	A-8	<b>6,44</b>
32-¾"	<b>HCR55214</b>	50	5	A-11	<b>8,34</b>
32-1"	<b>HCR55013</b>	100	5	A-9	<b>8,34</b>
32-1 ¼"	<b>HCR55215</b>	50	5	A-11	<b>12,22</b>

Enlace mixto rosca macho HCR.



### J-65

Medida	Ref.	U/📦	U/bolsa	📦/n.º	€
15-21x20	<b>HCR55024</b>	100	10	A-2	<b>44,48</b>
21-27x25	<b>HCR55244</b>	50	5	A-9	<b>55,11</b>
59-61x63	<b>HCR55025</b>	50	5	A-9	<b>55,11</b>

Te 90º rosca hembra HCR.  
 Tê rosca fêmea HCR 90º.



### J-69

Medida	Ref.	U/📦	U/bolsa	📦/n.º	€
25-¾"	<b>HCR55097</b>	50	10	A-2	<b>14,33</b>
25-1"	<b>HCR55314</b>	50	10	A-2	<b>14,33</b>
32-¾"	<b>HCR55315</b>	25	5	A-2	<b>17,20</b>
32-1"	<b>HCR5509</b>	25	5	A-2	<b>17,20</b>

Enlace acodado 90º rosca macho HCR.  
 Conexão em cotovelo 90º rosca macho HCR.



### J-67

Medida	Ref.	U/📦	U/bolsa	📦/n.º	€
25-¾"	<b>HCR55422</b>	50	10	A-2	<b>7,88</b>
25-1"	<b>HCR55423</b>	50	10	A-2	<b>8,52</b>
32-¾"	<b>HCR55424</b>	25	5	A-2	<b>8,70</b>
32-1"	<b>HCR55425</b>	25	5	A-2	<b>9,65</b>

Enlace mixto rosca hembra, con tuerca loca HCR.  
 Elo misto de rosca fêmea, com porca intermediária HCR.



### J-99

Medida	Ref.	U/📦	U/bolsa	📦/n.º	€
25-¾"	<b>HCR55413</b>	50	10	A-2	<b>22,71</b>
25-1"	<b>HCR55414</b>	50	10	A-2	<b>22,71</b>
32-¾"	<b>HCR55415</b>	25	5	A-2	<b>26,50</b>
32-1"	<b>HCR55416</b>	25	5	A-2	<b>26,50</b>

Enlace acodado 90º rosca hembra, con tuerca loca HCR.  
 Elo em ângulo de 90º com rosca fêmea, com porca intermediária HCR.



### J-72

Medida	Ref.	U/📦	U/bolsa	📦/n.º	€
25-¾"	<b>HCR55077</b>	50	10	A-11	<b>43,16</b>

Codo grifo 90º HCR.  
 Cotovelo de torneira HCR 90º.



## Válvulas para contador HCR

### Válvulas medidoras HCR



Medida	Ref.	U/	/ n.º	€
20-¾"	52330	50	A-11	34,20
25-¾"	52331	50	A-11	35,18
32-¾"	52332	50	A-8	41,24

Válvula esfera para contador - HCR. Enlace fitting.  
 Válvula esfera para medidor - HCR. Elo de montagem.



Medida	Ref.	U/	/ n.º	€
½"-¾"	52333	50	A-11	33,09
¾"-¾"	52334	50	A-11	33,53
1"-¾"	52335	50	A-11	38,28

Válvula esfera para contador - HCR. Conexión rosca macho.  
 Válvula esfera para medidor - HCR. Conexão de rosca macho.



Medida	Ref.	U/	/ n.º	€
25-¾"	52336	50	A-11	47,29
32-¾"	52337	50	A-8	55,63

Válvula esfera ángulo para contador - HCR. Enlace fitting.  
 Válvula esfera angular para medidor - HCR. Elo de montagem.



Medida	Ref.	U/	/ n.º	€
¾"-¾"	52338	50	A-11	33,53
1"-¾"	52339	50	A-11	38,28

Válvula esfera ángulo para contador - HCR. Conexión rosca macho.  
 Válvula esfera angular para medidor - HCR. Conexão Roupa masculina.



Medida	Ref.	U/	/ n.º	€
16	<b>M55157</b>	50	4115	<b>0,50</b>
20	<b>M55052</b>	50	4115	<b>0,59</b>
25	<b>M55053</b>	50	4115	<b>0,65</b>
32	<b>M55054</b>	50	A-10	<b>1,06</b>
40	<b>M55055</b>	50	A-10	<b>1,47</b>
50	<b>M55056</b>	25	A-10	<b>1,80</b>
63	<b>M55057</b>	25	A-10	<b>2,59</b>

Junta de estanqueidad Magnum 3G y Magnum 3G-HCR.  
Junta de vedação Magnum 3G e Magnum 3G-HCR.



Medida	Ref.	U/	/ n.º	€
20	<b>M55400</b>	50	A-2	<b>0,58</b>
25	<b>M55401</b>	50	A-2	<b>0,64</b>
32	<b>M55402</b>	50	A-2	<b>1,05</b>
40	<b>M55403</b>	50	A-2	<b>1,44</b>
50	<b>M55056</b>	25	A-10	<b>1,80</b>
63	<b>M55057</b>	25	A-10	<b>2,59</b>

Junta de estanqueidad accesorios reparaciones Magnum 3G.  
Reparação de acessórios de juntas de vedação Magnum 3G.



Medida	Ref.	U/	/ n.º	€
16	<b>M55232</b>	50	A-10	<b>0,63</b>
20	<b>M55233</b>	50	A-10	<b>0,66</b>
25	<b>M55234</b>	50	A-1	<b>0,71</b>
32	<b>M55235</b>	50	A-2	<b>1,14</b>
40	<b>M55236</b>	50	A-11	<b>1,94</b>
50	<b>M55237</b>	25	A-11	<b>3,11</b>
63	<b>M55238</b>	25	A-8	<b>5,41</b>

Racor Magnum 3G.  
Encaixe Magnum 3G.



Medida	Ref.	U/	/ n.º	€
20	<b>HCR55233</b>	50	A-10	<b>0,86</b>
25	<b>HCR55234</b>	50	A-10	<b>1,03</b>
32	<b>HCR55235</b>	50	A-2	<b>1,31</b>

Racor Magnum 3G - HCR.  
Conexão Magnum 3G - HCR.



Medida	Ref.	U/	/ n.º	€
16	<b>M55156</b>	50	A-10	<b>0,50</b>
20	<b>M55046</b>	50	A-10	<b>0,59</b>
25	<b>M55047</b>	50	A-10	<b>0,81</b>
32	<b>M55048</b>	50	A-10	<b>0,93</b>
40	<b>M55049</b>	50	A-10	<b>1,07</b>
50	<b>M55050</b>	25	A-10	<b>1,50</b>
63	<b>M55051</b>	25	A-1	<b>1,62</b>
75	<b>M55064</b>	15	A-1	<b>14,30</b>
90	<b>M55065</b>	15	A-2	<b>18,84</b>
110	<b>M55168</b>	15	A-2	<b>28,00</b>

Casquillo partido Magnum 3G.  
Tampa dividida Magnum 3G.





Medida	Ref.	U/	/ n.º	€
16	<b>HCR55046</b>	50	4115	<b>0,58</b>
20	<b>HCR55047</b>	50	4115	<b>0,79</b>
63	<b>HCR55048</b>	50	A-10	<b>0,91</b>

Casquillo partido Magnum 3G - HCR.  
Tampa dividida Magnum 3G - HCR.

Medida	Ref.	U/	/ n.º	€
20	<b>M55406</b>	20	A-10	<b>3,67</b>
25	<b>M55407</b>	20	A-10	<b>3,71</b>
32	<b>M55408</b>	20	A-10	<b>4,78</b>
40	<b>M55409</b>	10	A-10	<b>5,41</b>
50	<b>M55410</b>	10	A-10	<b>6,79</b>
63	<b>M55411</b>	10	A-1	<b>11,61</b>



Casquillo partido Magnum 3G especial tubo PVC.  
Tubo de PVC especial Magnum 3G com tampa dividida.



Medida	Ref.	U/ 	 / n.º	€
16-32	<b>055248</b>	20	A-10	<b>40,94</b>
40-63	<b>055249</b>	20	A-2	<b>57,54</b>
75-110	<b>055250</b>	10	A-8	<b>114,34</b>

Llave de apriete fitting Gama'55.  
 Chave de aperto de encaixe Gama'55.



Medida	Ref.	U/ 	 / n.º	€
16 a 63	<b>055690</b> ●	10	A-2	<b>22,90</b>

Llave de apriete fitting universal.  
 Chave de aperto de encaixe universal.