

Accesorios encolados, mixtos y roscados

Acessórios colados, mistos e roscados

Bridas y adaptadores | Flanges e adaptadores

Uniones 3 piezas | Uniões 3 peças

Soportes y abrazaderas | Suportes e abraçadeiras



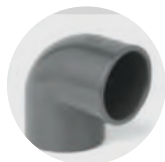
Accesorios de PVC-U Presión

Acessórios de PVC-U

Pressão

REGO





RIEGO

Accesorios de PVC-U presión

Acessórios de PVC-U pressão

**GIV**

A-B

d	Ref.	PN	Pack	U/	€
12	GIV012	16	10	1.000	1,10
16	GIV016 ●	16	10	500	0,57
20	GIV020 ●	16	10	260	0,57
25	GIV025 ●	16	10	150	0,68
32	GIV032 ●	16	10	120	1,05
40	GIV040 ●	16	10	80	1,49
50	GIV050 ●	16	-	60	2,19
63	GIV063 ●	16	-	50	3,29
75	GIV075 ●	16	-	16	6,17
90	GIV090 ●	16	-	20	10,41
110	GIV110 ●	16	-	10	19,35
125	GIV125 ●	16	-	6	27,86
140	GIV140	16	-	5	47,67
160	GIV160 ●	16	-	4	55,60
180°A)	GIV180	10	-	4	81,92
200°A)	GIV200 ●	10	-	2	87,20
225°A)	GIV225	10	-	2	126,90
250	GIV250 ●	10	-	1	304,28
280	GIV280	10	-	1	566,70
315	GIV315	10	-	1	532,44
400*	GIV400	5	-	1	1.096,35
500*	SIV500	Sólo se fabrica en curva			4.486,06

Codo 90° encolar. H-H encolar.
Joelho 90° colar. F-F colar.

A) Factor de seguridad reducido
A) Fator de segurança reduzido

**GIMV**

A

d x Rh	Ref.	PN	Pack	U/	€
16 x 3/8"	GIMV016038	16	10	500	2,14
20 x 1/2"	GIMV020012	16	10	260	2,31
25 x 3/4"	GIMV025034	16	10	150	2,72
32 x 1"	GIMV032100	16	10	80	3,45
40 x 1 1/4"	GIMV040114	16	10	40	4,45
50 x 1 1/2"	GIMV050112	16	10	30	6,35
63 x 2"	GIMV063200	16	5	45	8,39

Codo 90° mixto reforzado inox. H-H encolar-rosocar.
Joelho misto de 90° reforçado em aço inoxidável. F-F colar-rosocar.

**GFV**

A

d x Rh	Ref.	PN	Pack	U/	€
16 x 3/8"	GFV038	16	10	400	1,34
1/2"	GFV012	16	10	260	1,34
3/4"	GFV034	16	10	150	1,57
1"	GFV100	16	10	150	2,12
1 1/4"	GFV114	16	10	40	3,03
1 1/2"	GFV112	16	10	40	4,29
2"	GFV200 ●	16	-	50	5,94
2 1/2"	GFV212	16	-	16	16,14
3"	GFV300	16	-	9	23,91
4"	GFV400	16	-	10	39,28

Codo 90° roscado. H-H roscar.
Joelho 90° roscado. F-F roscar.

**GIFV**

A

d x Rh	Ref.	PN	Pack	U/	€
16 x 3/8"	GIFV016038	16	10	400	1,12
20 x 1/2"	GIFV020012 ●	16	10	260	1,15
25 x 3/4"	GIFV025034 ●	16	10	150	1,34
32 x 1"	GIFV032100 ●	16	10	120	1,77
40 x 1 1/4"	GIFV040114 ●	16	10	40	2,33
50 x 1 1/2"	GIFV050112 ●	16	10	40	3,45
63 x 2"	GIFV063200 ●	16	-	50	4,89
75 x 2 1/2"	GIFV075212 ●	16	-	16	15,09
90 x 3"	GIFV090300 ●	16	-	9	22,65
110 x 4"	GIFV110400	16	-	10	34,89

Codo 90° mixto. H-H encolar-rosocar.
Joelho 90° misto. F-F colar-rosocar



HIV

A-B

d	Ref.	PN	Pack	U/	€
12	HIV012	16	10	800	1,86
16	HIV016	16	250	1.000	0,75
20	HIV020	16	10	360	0,75
25	HIV025	16	10	200	0,99
32	HIV032	16	10	100	1,34
40	HIV040	16	10	50	1,77
50	HIV050	16	-	40	2,41
63	HIV063	16	-	30	3,45
75	HIV075	16	-	12	6,85
90	HIV090	16	-	6	10,17
110	HIV110	16	-	6	17,19
125	HIV125	16	-	10	24,98
140	HIV140	16	-	6	40,25
160	HIV160	16	-	4	49,17
180*	HIV180	10	-	1	153,75
200	HIV200	10	-	2	72,84
225	HIV225	10	-	2	143,61
250	HIV250	10	-	1	249,01
280	HIV280	10	-	1	494,57
315	HIV315	10	-	1	469,93
400*	HIV400	5	-	1	920,43

Codo 45° encolar. H-H encolar.
Joelho 45° colar. F-F colar.



HFV

A

d x Rh	Ref.	PN	Pack	U/	€
½"	HFV012	16	10	300	1,62
¾"	HFV034	16	10	200	1,89
1"	HFV100	16	10	120	2,46
1¼"	HFV114	16	5	60	3,11
1½"	HFV112	16	5	30	4,73
2"	HFV200	16	-	30	6,72
2½"	HFV212	16	-	12	24,25
3"	HFV300	16	-	6	32,07

Codo 45° roscado. H-H roscar.
Joelho 45° roscar. F-F roscar.



SIV

A-B

d	Ref.	PN	Pack	U/	€
20	SIV020	16	5	140	1,83
25	SIV025	16	5	80	2,27
32	SIV032	16	5	45	3,27
40	SIV040	16	-	20	4,31
50	SIV050	16	-	40	6,54
63	SIV063	16	-	24	10,54
75	SIV075	16	-	15	18,81
90	SIV090	16	-	8	41,82
110	SIV110	16	-	5	74,51
160 A)	SIV160	16	-	4	178,35
180*	SIV180	4	-	1	371,13
200*	SIV200	4	-	1	388,96
225*A)	SIV225	4	-	1	426,33
250*	SIV250	4	-	1	455,37
280*	SIV280	4	-	1	610,33
315*	SIV315	4	-	1	939,71
355*	SIV355	4	-	1	1.136,05
400*	SIV400	4	-	1	1.278,27
500*	SIV500	4	-	1	4.486,06

Curva a 90° encolar.
Curva 90° colar. F-F colar R=2d

A) Factor de seguridad reducido



SIHV*

B

d	Ref.	PN	U/	€
315	SIHV315	4	1	1.097,57
355	SIHV355	4	1	1.393,21
400	SIHV400	4	1	1.685,95
500	SIHV500	4	1	5.308,65

Curva a 45° encolar. H-H encolar.
Joelho 45° colar. F-F colar.



XIV

A

d	Ref.	PN	Pack	U/	€
25	XIV025	16	10	80	1,89
32	XIV032	16	10	50	2,72
40	XIV040	16	10	40	4,45
50	XIV050	16	10	20	5,99
63	XIV063	16	-	12	8,50

Cruz 90° encolar. H-H-H-H encolar.

Cruzeta 90° colar. F-F-F-F colar.



YIV

A

d	Ref.	PN	U/	€
20	YIV020	16	200	3,29
25	YIV025	16	100	3,81
32	YIV032	16	60	4,29
40	YIV040	16	50	5,83
50	YIV050	16	20	6,12
63	YIV063	16	15	8,73
75*	YIV075	10	12	40,20
90*	YIV090	10	12	60,15
110*	YIV110	10	8	123,24
160*	YIV160	4	1	192,55

Te a 45° encolar. H-H-H encolar.

Te 45° colar. F-F-F colar.



TIV

A-B

d	Ref.	PN	Pack	U/	€
12	TIV012	16	10	500	1,31
16	TIV016	16	10	300	0,68
20	TIV020	16	10	200	0,68
25	TIV025	16	10	100	0,89
32	TIV032	16	10	100	1,29
40	TIV040	16	10	60	2,09
50	TIV050	16	5	60	3,01
63	TIV063	16	-	30	4,29
75	TIV075	16	-	22	8,97
90	TIV090	16	-	12	16,47
110	TIV110	16	-	8	24,11
125	TIV125	16	-	6	39,51
140	TIV140	16	-	6	60,03
160	TIV160	16	-	5	70,90
180*	TIV180	16	-	3	98,26
200 A)	TIV200	10	-	2	113,64
225 A)	TIV225	10	-	1	157,87
250	TIV250	10	-	1	348,63
280	TIV280	10	-	1	698,47
315	TIV315	10	-	1	629,29
400*	TIV400	4	-	1	1.557,86
500*	TIV500	4	-	1	4.736,23

Te a 90° encolar. H-H-H encolar.

Te 90° colar. F-F-F colar.



TIFV

A

d x Rh	Ref.	PN	Pack	U/	€
16 x 3/8"	TIFV016038	16	10	300	1,36
20 x 1/2"	TIFV020012	16	10	180	1,47
25 x 3/4"	TIFV025034	16	10	100	1,65
32 x 1/2"	TIFV032012	16	10	100	2,12
32 x 1"	TIFV032100	16	10	80	2,09
40 x 1 1/4"	TIFV040114	16	10	60	3,40
50 x 1 1/2"	TIFV050012	16	5	40	4,87
50 x 1 1/2"	TIFV050112	16	5	60	4,65
63 x 1/2"	TIFV063012	16	-	45	7,56
63 x 2"	TIFV063200	16	-	35	7,59
75 x 2 1/2"	TIFV075212	16	-	12	17,42
90 x 3"	TIFV090300	16	-	12	26,10
110 x 4"	TIFV110400	16	-	8	43,21

Te a 90° mixta. H-H-H encolar-roskar.

Te 90° mixta. F-F-F colar-roskar.



TIMV

A

d x Rh	Ref.	PN	Pack	U/📦	€
16 x 3/8"	TIMV016038	16	10	180	2,36
20 x 1/2"	TIMV020012	16	10	180	2,64
25 x 3/4"	TIMV025034	16	10	100	3,03
32 x 1"	TIMV032100	16	10	60	3,79
40 x 1 1/4"	TIMV040114	16	10	30	5,44
50 x 1 1/2"	TIMV050112	16	5	20	7,56
63 x 2"	TIMV063200	16	-	10	10,99

Te a 90° mixta reforçada inox. H-H-H encolar-rosocar.
Te 90° mixta reforçada em aço inoxidável. F-F-F colar-rosocar.



TFV

A

Rh	Ref.	PN	Pack	U/📦	€
3/8"	TFV038	16	10	300	1,75
1/2"	TFV012 ●	16	10	180	2,09
3/4"	TFV034 ●	16	10	90	2,27
1"	TFV100 ●	16	10	80	2,83
1 1/4"	TFV114	16	10	60	4,45
1 1/2"	TFV112	16	5	60	6,20
2"	TFV200	16	-	30	9,88
2 1/2"	TFV212	16	-	12	20,08
3"	TFV300	16	-	12	26,62
4"	TFV400	16	-	8	48,73

Te a 90° roscada. H-H-H rosocar.
Te 90° roscada. F-F-F rosocar.



TRIV

A-B

d x Rh	Ref.	PN	Pack	U/📦	€
25 x 20	TRIV025020	16	10	120	1,12
32 x 20	TRIV032020 ●	16	10	100	1,54
32 x 25	TRIV032025	16	10	90	1,54
40 x 20	TRIV040020	16	10	60	2,64
40 x 25	TRIV040025	16	10	60	2,64
40 x 32	TRIV040032	16	10	60	2,64
50 x 20	TRIV050020	16	5	40	3,43
50 x 25	TRIV050025 ●	16	5	70	3,43
50 x 32	TRIV050032	16	5	60	3,43
50 x 40	TRIV050040	16	5	30	3,43
63 x 25	TRIV063025 ●	16	-	45	5,70
63 x 32	TRIV063032 ●	16	-	45	5,70
63 x 40	TRIV063040	16	-	45	5,70
63 x 50	TRIV063050	16	-	40	5,70
75 x 32	TRIV075032	16	-	18	9,68
75 x 40	TRIV075040	16	-	16	9,68
75 x 50	TRIV075050	16	-	13	9,68
75 x 63	TRIV075063	16	-	12	9,68
90 x 40	TRIV090040	16	-	15	17,13
90 x 50	TRIV090050	16	-	15	17,13
90 x 63	TRIV090063	16	-	12	17,13
90 x 75	TRIV090075	16	-	12	17,13

Te a 90° reducida encolar. H-H-H encolar.
Te 90° reducida colar. F-F-F colar.

d x Rh	Ref.	PN	Pack	U/📦	€
110 x 50	TRIV110050 ●	16	-	10	24,53
110 x 63	TRIV110063 ●	16	-	8	24,53
110 x 75	TRIV110075	16	-	8	24,53
110 x 90	TRIV110090	16	-	8	24,53
125 x 50*	TRIV125050	16	-	1	82,72
125 x 63*	TRIV125063	16	-	1	82,72
125 x 75*	TRIV125075	16	-	1	82,72
125 x 90*	TRIV125090	16	-	1	82,72
125 x 110*	TRIV125110	16	-	1	82,72
160 x 110	TRIV160110 ●	16	-	3	72,34
200 x 90*	TRIV200090	10	-	1	238,16
200 x 110*	TRIV200110	10	-	1	238,16
200 x 160*	TRIV200160	10	-	1	238,16
250 x 110*	TRIV250110	10	-	1	394,29
250 x 160*	TRIV250160	10	-	1	394,29
250 x 200*	TRIV250200 ●	10	-	1	394,29
280 x 225*	TRIV280225	10	-	1	597,57
315 x 200*	TRIV315200	8	-	1	733,09
315 x 250*	TRIV315250	8	-	1	733,09
400 x 110*	TRIV400110	5	-	1	1.053,79
400 x 315*	TRIV400315	4	-	1	1.557,86
400 x 355*	TRIV400355	4	-	1	1.557,86



MIV

A-B

d	Ref.	PN	Pack	U/	€
12	MIV012	16	10	1.000	1,10
16	MIV016	16	10	600	0,65
20	MIV020	16	10	360	0,63
25	MIV025	16	10	270	0,75
32	MIV032	16	10	150	0,89
40	MIV040	16	10	80	1,34
50	MIV050	16	10	40	1,72
63	MIV063	16	-	40	2,54
75	MIV075	16	-	24	5,23
90	MIV090	16	-	28	6,75
110	MIV110	16	-	24	11,17
125	MIV125	16	-	14	17,19
140	MIV140	16	-	8	25,42
160	MIV160	16	-	6	34,39
180*	MIV180	4	-	1	112,25
200 A)	MIV200	16	-	6	51,45
225 A)	MIV225	16	-	2	84,01
250	MIV250	10	-	2	171,15
280	MIV280	10	-	2	277,49
315	MIV315	10	-	1	239,97
355*	MIV355	5	-	1	370,29
400*	MIV400	5	-	1	411,66
500*	MIV500	4	-	1	520,72

Manguito encolar. H-H encolar.
União colar. F-F colar.

A) Factor de seguridad reducido
A) Fator de segurança reduzido



DIMV

A

dm x dh x Rh	Ref.	PN	Pack	U/	€
20 x 16 x 3/8"	DIMV20016038	16	10	500	3,24
20 x 16 x 1/2"	DIMV20016012	16	10	250	4,29
25 x 20 x 1/2"	DIMV25020012	16	10	300	4,29
25 x 20 x 3/4"	DIMV25020034	16	10	100	5,07
32 x 25 x 3/4"	DIMV32025034	16	10	160	5,13
32 x 25 x 1"	DIMV32025100	16	10	120	5,39
40 x 32 x 1"	DIMV40032100	16	10	100	5,42
40 x 32 x 1 1/4"	DIMV40032114	16	10	40	9,60
50 x 40 x 1 1/4"	DIMV50040114	16	10	40	9,60
50 x 40 x 1 1/2"	DIMV50040112	16	5	30	10,83
63 x 50 x 1 1/2"	DIMV63050112	16	5	30	10,83
63 x 50 x 2"	DIMV63050200	16	5	30	14,73
75 x 63 x 2"	DIMV75063200	16	-	45	14,73

Doble adaptador mixto M/H-H reforzado inox.
M-H encolar - H rosacar.
Adaptador duplo mixto M/F-F reforçada em aço inoxidável.
M-F colar - F rosacar

dm = diám.macho
dh = diám.hembra
Rh = diám.hembra
dm = diám. macho
dh = diám. fêmea
Rh = diám. fêmea



MIFV

A

d x Rh	Ref.	PN	Pack	U/	€
16 x 3/8"	MIFV016038	16	10	600	1,15
20 x 1/2"	MIFV020012	16	10	300	1,15
25 x 3/4"	MIFV025034	16	10	200	1,34
32 x 1"	MIFV032100	16	10	100	1,47
40 x 1 1/4"	MIFV040114	16	10	80	1,94
50 x 1 1/2"	MIFV050112	16	10	50	2,51
63 x 2"	MIFV063200	16	-	25	3,58
75 x 2 1/2**	1RMA375H00	16	-	75	15,07
90 x 3**	1RMA390I00	16	-	40	16,66
110 x 4**	1RMA311L00	16	-	25	37,91

Manguito mixto. H-H encolar-rosacar.
União mista. F-F colar-rosacar.



MFV

A

Rh	Ref.	PN	Pack	U/	€
3/8"	MFV038	16	10	600	1,39
1/2"	MFV012	16	10	300	1,36
3/4"	MFV034	16	10	240	1,59
1"	MFV100	16	10	100	1,94
1 1/4"	MFV114	16	10	80	2,51
1 1/2"	MFV112	16	10	40	3,40
2"	MFV200	16	-	25	4,55
2 1/2"	MFV212	16	-	20	10,99
3"	MFV300	16	-	8	15,45
4"	MFV400	16	-	10	24,03

Manguito roscado. H-H rosacar.
União rosçada. F-F rosacar.



MIMV

A

d x Rh	Ref.	PN	Pack	U/	€
16 x 3/8"	MIMV016038	16	10	600	1,91
20 x 1/2"	MIMV020012	16	10	400	2,07
25 x 3/4"	MIMV025034	16	10	240	2,38
32 x 1"	MIMV032100	16	10	120	2,77
40 x 1 1/4"	MIMV040114	16	10	80	3,51
50 x 1 1/2"	MIMV050112	16	10	40	4,58
63 x 2"	MIMV063200	16	5	25	6,07

Manguito mixto reforzado inox. H-H encolar-rosacar.
União mista reforçada em aço inoxidável. F-F colar-rosacar.



DIFV

A

dm x dh x Rh	Ref.	PN	Pack	U/	€
20 x 16 x 3/8"	DIFV20016038	16	10	500	1,23
20 x 16 x 1/2"	DIFV20016012	16	10	400	1,23
25 x 20 x 1/2"	DIFV25020012	16	10	300	1,47
25 x 20 x 3/4"	DIFV25020034	16	10	200	1,47
32 x 25 x 3/4"	DIFV32025034	16	10	130	1,94
32 x 25 x 1"	DIFV32025100	16	10	120	1,94
40 x 32 x 1"	DIFV40032100	16	10	100	2,51
40 x 32 x 1 1/4"	DIFV40032114	16	10	80	2,51
50 x 40 x 1 1/4"	DIFV50040114	16	10	60	3,56
50 x 40 x 1 1/2"	DIFV50040112	16	10	40	3,56
63 x 50 x 1 1/2"	DIFV63050112	16	-	30	5,33
63 x 50 x 2"	DIFV63050200	16	-	24	5,33
75 x 63 x 2"	DIFV75063200	16	-	45	7,48
75 x 63 x 2 1/2"	DIFV75063212	16	-	24	7,48
90 x 75 x 2 1/2"	DIFV90075212	16	-	20	13,29
90 x 75 x 3"	DIFV90075300	16	-	8	13,29
110 x 90 x 3"	DIFV11090300	16	-	6	18,15
110 x 90 x 4"	DIFV11090400	16	-	5	18,15
125 x 110 x 4"	DIFV12110400	16	-	6	33,76

Doble adaptador mixto M/H-H
M-H encolar - H roscar.
Adaptador duplo mixto M/F-F.
M-F colar - F roscar

dm = diám.macho
dh = diám.hembra
Rh = diám.hembra
dm = diám. macho
dh = diám. fêmea
Rh = diám. fêmea



QPV PLANO
QRV ESTRIADO

A-B

d	Ref.	PN	Pack	U/	€
20 +	QPV020	16	10	500	1,20
25 +	QPV025	16	10	340	1,44
32 +	QPV032	16	10	200	1,54
40	QPV040	16	10	110	1,99
50	QPV050	16	10	80	2,49
63	QPV063	16	-	48	3,03
75	QPV075	16	-	20	6,57
90	QPV090	16	-	48	6,27
110	QPV110	16	-	32	7,84
125	QPV125	16	-	7	10,35
140	QPV140	16	-	8	26,25
160	QPV160	16	-	10	19,09
180*	QPV180	16	-	1	73,47
200 A)	QPV200	16	-	6	34,91
225 -- A)	QRV225	16	-	6	58,06
250 -- A)	QRV250	16	-	6	93,27
280* --	QRV280	10	-	4	154,72
315 --	QRV315	10	-	3	144,89
355*+	QPV355	5	-	1	253,43
400*	QRV400	5	-	1	304,17
500*+	QPV500	4	-	1	376,75

Manguito portabridas encolar.
H encolar (junta no incluida).

Código portabridas plano, para

estriado cambiar QPV por QRV

União porta-abraçadeiras colar.

F colar (vedação não incluida)

Código porta-abraçadeiras plano, para

estriado substituir QPV por QRV.

+Sólo QPV -- Sólo QRV

A) Factor de seguridad reducido.

+QPV somente -- somente QRV

A) Fator de segurança reduzido.



FDV

A

d	Ref.	DN	T PN	U/	€
25	FDV025	20	10	80	5,42
32	FDV032	25	10	48	6,51
40	FDV040	32	10	24	8,50
50	FDV050	40	10	20	9,97
63	FDV063	50	10	14	12,39
75	FDV075	65	10	12	13,03
90	FDV090	75	10	12	15,07
110	FDV110	90	10	6	18,41

Brida con manguito encolar.
H encolar (junta no incluida).
Flange com união colar.
F colar (vedação não incluida).

T = Taladros
T = Brocas



QPV FK/FE

A

d	Ref.	DN	PN	€
125 (2)	QPV125FKE	125	16	43,02
200 (3)	QPV200FKE	200	16	108,17

Portabridas especial para válvula de mariposa FE/FK. Porta-flange especial para válvula borboleta FE/FK.

(2) Convierte la válvula de mariposa de 140 en 125. Usar con brida ODV 140 PVC-U.
(3) Convierte la válvula de mariposa de 225 en 200. Usar con brida ODV 225 PVC-U

(2) Converta a válvula borboleta de 140 para 125. Use com flange ODV 140 PVC-U.
(3) Converta a válvula borboleta de 225 para 200. Use com flange ODV 225 PVC-U.



ODB

T1

d	Ref.	DN	€
20	ODB020	15	8,85
25	ODB025	20	9,72
32	ODB032	25	12,51
40	ODB040	32	15,18
50	ODB050	40	17,75
63	ODB063	50	22,08
75	ODB075	65	24,40
90	ODB090	80	29,06
125*	ODB125	100	35,07
140	ODBD140DN125	125	55,06
180**	ODB180	150	61,24
200	ODB200	200	80,21
225	ODBD225DN200	200	113,15
280	ODBD280DN250	250	117,15
315	ODBD315DN300	300	171,56

Brida loca PP negro con alma de acero.
EN/ISO/DIN - PN 10 / 16 hasta PN 150 - PN 10 DN 200
* Para QPV 110, QRV 110. ** Para QPV 160, QRV 160.
Abraçadeira louca em PP preto com alma de aço.
EN/ISO/DIN - PN 10/16 até PN 150 - PN 10 DN 200
* Para QPV 110, QRV 110. ** Para QPV 160, QRV 160.



ODV

A-B

d	Ref.	T PN	Pack	U/	€
20	ODV020	10	-	250	3,14
25	ODV025	10	-	200	3,58
32	ODV032	10	-	120	4,00
40	ODV040	10	-	60	4,63
50	ODV050	10	-	65	6,76
63	ODV063	10	2	30	8,76
75	ODV075	10	2	16	7,43
90	ODV090	10	2	24	7,93
110	ODV110	10	2	20	10,75
125	ODV125	10	-	16	15,45
140	ODV140	10	-	16	17,57
160	ODV160	10	-	18	21,24
180*	ODV180	10	-	-	67,89
200	ODV200	10	-	9	25,63
225	ODV225	10	-	10	29,16
250	ODV250	10	-	11	83,30
280	ODV280	10	-	12	121,65
315	ODV315	10	-	8	126,80
355*	ODV355	4	-	1	204,13
400*	ODV400	4	-	1	219,69
500*	ODV500	6	-	1	329,38
500*	ODV510	10	-	1	363,69

Brida loca PVC-U para manguito portabridas
Flange solta de PVC-U para manga porta-flange

T = Taladros
T = Brocas



FCV

A-B

d	Ref.	T PN	Pack	U/	€
25	FCV025	10	2	40	5,18
32	FCV032	10	2	60	6,91
40	FCV040	10	2	50	9,00
50	FCV050	10	-	30	10,99
63	FCV063	10	-	30	13,53
75	FCV075	10	2	26	17,76
90	FCV090	10	2	24	20,48
110	FCV110	10	2	18	26,91
140*	FCV140	10	-	1	57,96
160*	FCV160	10	-	1	84,69
180*	FCV180	10	-	1	108,12
200*	FCV200	10	-	1	107,00
225*	FCV225	10	-	1	107,00
250*	FCV250	8	-	1	217,94
280*	FCV280	8	-	1	217,94
315*	FCV315	6	-	1	434,00

Brida Ciega.
Flange cego.

T = Taladros
T = Brocas



LIFV

A

d x Rm x Rh	Ref.	PN	Junta	Pack	U/	€
16 x 3/4" x 3/8"	1RAS316B00	16	EPDM	5	125	19,01
20 x 1" x 3/4"	1RAS320C00	16	EPDM	5	125	23,96
25 x 1 1/4" x 1"	1RAS325D00	16	EPDM	5	90	27,33
32 x 1 1/2" x 1"	1RAS332D00	16	EPDM	-	60	34,08
40 x 2" x 1 1/2"	1RAS340F00	16	EPDM	-	35	51,29
16 x 3/4" x 1/2"	1RAS316B10	16	FKM	5	125	21,24
20 x 1" x 3/4"	1RAS320C10	16	FKM	5	125	28,01
25 x 1 1/4" x 1"	1RAS325D10	16	FKM	5	90	31,70
32 x 1 1/2" x 1"	1RAS332D10	16	FKM	-	60	42,79
40 x 2" x 1 1/2"	1RAS340F10	16	FKM	-	35	60,88

Adaptador depósito. H encolar - M-H roscar. Junta plana incluida.
Adaptador de tanque. F colar - M-F roscar. Vedação plana incluida.



LIV

A

d x Rm	Ref.	PN	Pack	U/	€ EPDM
25 x 1"	LIV025100	16	10	100	11,40
32 x 1 1/4"	LIV032114	16	10	40	13,29

Adaptador depósito. M-M encolar - roscar. Junta plana incluida.
Adaptador de tanque. M-M colar-roscar. Vedação plana incluida.



LIFV-J

A A

d x Rm x Rh	Ref.	€ EPDM	€ FKM
16 x 3/4" x 1/2"	GP0195E	1,36	5,31
20 x 1" x 3/4"	GP2299E	2,56	14,83
25 x 1 1/4" x 1"	GP0200E	2,98	15,90
32 x 1 1/2" x 1"	GP0201E	3,76	22,91
40 x 2" x 1 1/2"	GP0202E	5,37	37,32

Junta plana para adaptador depósito. Código en FKM termina en "F" en lugar de "E"

Junta plana para adaptador de tanque. O código em FKM termina em "F" em vez de "E"



LIV-J

A

d x Rm	Ref.	€ EPDM
25 x 1"	GP1205E	0,79
32 x 1 1/4"	GP1206E	1,10

Junta plana para adaptador depósito. Junta en EPDM.
Junta plana para adaptador de tanque. Junta em EPDM.



DIV

d x d1	Ref.	PN	Pack	U/	€
16 x 12	DIV016012	● 16	10	1.000	1,59
20 x 16	DIV020016	● 16	10	1.000	0,47
25 x 20	DIV025020	● 16	10	600	0,57
32 x 20	DIV032020	● 16	10	400	0,68
32 x 25	DIV032025	● 16	10	400	0,63
40 x 20	DIV040020	● 16	10	240	0,99
40 x 25	DIV040025	● 16	10	240	0,99
40 x 32	DIV040032	● 16	10	240	0,79
50 x 32	DIV050032	● 16	10	120	1,36
50 x 40	DIV050040	● 16	10	120	0,97
63 x 32	DIV063032	● 16	-	70	1,81
63 x 40	DIV063040	● 16	-	70	1,81
63 x 50	DIV063050	● 16	-	60	1,29
75 x 50	DIV075050	● 16	-	56	2,72
75 x 63	DIV075063	● 16	-	56	2,31
90 x 50	DIV090050	● 16	-	100	4,35
90 x 63	DIV090063	● 16	-	100	4,35
90 x 75	DIV090075	● 16	-	100	3,76
110 x 63	DIV110063	● 16	-	60	8,34
110 x 75	DIV110075	● 16	-	60	8,26
110 x 90	DIV110090	● 16	-	60	7,27
125 x 110	DIV125110	● 16	-	12	9,47
140 x 90	DIV140090	● 16	-	16	13,49
140 x 110	DIV140110	● 16	-	16	14,41

Casquillo reducción encolar. M-H encolar.

Anel Redução colar. M-F colar.

d = diám.macho

d1 = diám.hembra

d = diámetro masculino.

d1 = diámetro fêmea.

A-B

d x d1	Ref.	PN	Pack	U/	€
140 x 125	DIV140125	● 16	-	16	12,84
160 x 90	DIV160090	● 16	-	9	18,26
160 x 110	DIV160110	● 16	-	9	19,01
160 x 140	DIV160140	● 16	-	9	16,79
180 x 160*	DIV180160	● 4	-	1	52,54
200 x 160*	1RRC121000	16	-	10	45,14
200 x 180*	DIV200180	4	-	1	52,83
225 x 160 A)	DIV225160	16	-	6	43,76
225 x 200 A)*	DIV225200	16	-	6	35,60
250 x 160	DIV250160	10	-	6	76,13
250 x 180*	DIV250180	10	-	1	158,18
250 x 200	DIV250200	10	-	6	65,18
250 x 225	DIV250225	10	-	6	63,87
280 x 200*	DIV280200	10	-	1	178,58
280 x 225*	DIV280225	10	-	4	178,58
280 x 250*	DIV280250	10	-	1	178,58
315 x 200	DIV315200	10	-	3	192,68
315 x 225	DIV315225	10	-	3	195,50
315 x 250	DIV315250	10	-	4	191,19
315 x 280	DIV315280	10	-	4	190,97
400 x 280*	DIV400280	5	-	1	315,36
400 x 315*	DIV400315	5	-	1	273,18
400 x 355*	DIV400355	5	-	1	273,18

A) Factor de seguridad reducido

A) Fator de segurança reduzido



RIV

A

d x d2 x d1	Ref.	PN	Pack	U/	€
16 x 12	RIV016012	16	10	800	0,73
20 x 16	RIV020016	16	10	500	0,73
25 x 20 x 16	RIV025020016	16	10	400	0,79
25 x 20 x 20	RIV025020020	16	10	340	0,79
32 x 25 x 16	RIV032025016	16	10	280	0,79
32 x 25 x 20	RIV032025020	16	10	240	0,87
32 x 25 x 25	RIV032025025	16	10	200	0,87
40 x 32 x 20	RIV040032020	16	10	120	1,07
40 x 32 x 25	RIV040032025	16	10	120	1,07
40 x 32 x 32	RIV040032032	16	10	120	1,07
50 x 40 x 20	RIV050040020	16	10	80	1,54
50 x 40 x 25	RIV050040025	16	10	80	1,54
50 x 40 x 32	RIV050040032	16	10	80	1,54
50 x 40 x 40	RIV050040040	16	10	60	1,54
63 x 50 x 25	RIV063050025	16	-	40	2,49
63 x 50 x 32	RIV063050032	16	-	40	2,49
63 x 50 x 40	RIV063050040	16	-	40	2,49
63 x 50 x 50	RIV063050050	16	-	35	2,49

Reducción cónica encolar. M-H encolar.
Redução cônica colar. M-F colar.

d = diámetro macho
d2 y d1 = diámetros hembra
d = diámetro macho
d2 e d1 = diámetros fêmea

d x d1	Ref.	PN	Pack	U/	€
75 x 63 x 50	RIV075063050	16	-	24	3,98
75 x 63 x 63	RIV075063063	16	-	24	3,98
90 x 75 x 50 x 40 B)	RIV090075040	16	-	24	5,18
90 x 75 x 63 x 50 B)	RIV090075050	16	-	16	5,18
90 x 75 x 75 x 63 B)	RIV090075063	16	-	24	5,18
90 x 75 x 90 x 75 B)	RIV090075075	16	-	12	5,18
110 x 90 x 50	RIV110090050	16	-	15	9,45
110 x 90 x 63	RIV110090063	16	-	12	9,45
110 x 90 x 75	RIV110090075	16	-	12	9,45
110 x 90 x 90	RIV110090090	16	-	10	9,45
125 x 110 x 63*	RIV125063	16	-	1	40,83
125 x 110 x 75*	RIV125075	16	-	1	34,68
125 x 110 x 90*	RIV125090	16	-	1	34,68
140 x 125 x 75*	RIV140075	16	-	1	57,80
140 x 125 x 90*	RIV140090	16	-	1	52,05
140 x 125 x 110*	RIV140110	16	-	1	52,05
160 x 140 x 90*	RIV160090	16	-	1	104,94
160 x x 110	RIV160110	16	-	12	22,54
200 x x 160	RIV200160	16	-	8	49,33

B) 4 diámetros M-H / M-H
B) 4 diámetros M-F / M-F



MRIV*

A-B

d2 x d1	Ref.	PN	U/	€
125 x 110	MRIV125110	10	1	57,51
140 x 110	MRIV140110	10	1	76,71
140 x 125	MRIV140125	10	1	76,71
160 x 110	MRIV160110	10	1	78,77
160 x 125	MRIV160125	10	1	81,63
160 x 140	MRIV160140	10	1	78,77
200 x 110	MRIV200110	10	1	152,19
200 x 125	MRIV200125	10	1	152,19
200 x 140	MRIV200140	10	1	152,19
200 x 160	MRIV200160	10	1	152,19
200 x 180	MRIV200180	10	1	152,19
225 x 110	MRIV225110	10	1	195,69
225 x 125	MRIV225125	10	1	195,69
225 x 140	MRIV225140	10	1	190,11
225 x 160	MRIV225160	10	1	190,11
225 x 200	MRIV225200	10	1	190,11
250 x 110	MRIV250110	10	1	245,92
250 x 125	MRIV250125	10	1	245,92
250 x 140	MRIV250140	10	1	245,92
250 x 160	MRIV250160	10	1	238,97
250 x 180	MRIV250180	10	1	238,97
250 x 200	MRIV250200	10	1	238,97

Manguito reducido encolar. H-H encolar.
Redução cônica colar. F-F colar.

d2 x d1	Ref.	PN	U/	€
250 x 225	MRIV250225	10	1	238,97
280 x 110	MRIV280110	10	1	280,42
280 x 125	MRIV280125	10	1	280,42
280 x 140	MRIV280140	10	1	280,42
280 x 160	MRIV280160	10	1	280,42
280 x 200	MRIV280200	10	1	272,49
280 x 225	MRIV280225	10	1	272,49
280 x 250	MRIV280250	10	1	272,49
315 x 160	MRIV315160	8	1	312,25
315 x 180	MRIV315180	8	1	312,25
315 x 200	MRIV315200	8	1	296,95
315 x 225	MRIV315225	8	1	296,95
315 x 250	MRIV315250	8	1	296,95
315 x 280	MRIV315280	8	1	296,95
355 x 315	MRIV355315	5	1	322,42
400 x 160	MRIV400160	5	1	401,09
400 x 225	MRIV400225	5	1	401,09
400 x 280	MRIV400280	5	1	401,09
400 x 315	MRIV400315	5	1	343,51
400 x 355	MRIV400355	5	1	364,56
500 x 400	MRIV500400	4	1	563,49

d2 y d1 = diámetros hembra
d2 e d1 = diámetros fêmea



CIV

A-B

d	Ref.	PN	Pack	U/	€
12	CIV012	16	10	1.000	1,10
16	CIV016	16	10	1.000	0,57
20	CIV020	16	10	600	0,57
25	CIV025	16	10	400	0,60
32	CIV032	16	10	240	0,81
40	CIV040	16	10	140	1,23
50	CIV050	16	10	80	1,77
63	CIV063	16	-	60	2,49
75	CIV075	16	-	28	4,68
90	CIV090	16	-	15	7,64
110	CIV110	16	-	10	15,45
125	CIV125	16	-	6	21,65
140	CIV140	16	-	4	28,29
160	CIV160	16	-	4	32,72
200*	CIV200	10	-	7	47,07
225	CIV225	10	-	2	76,47
250*	CIV250	10	-	1	162,47

Tapón encolar hembra. H encolar.
Tampão femêa colar. F colar.



PFV

A

Rm	Ref.	PN	Pack	U/	€
3/8"	PFV038	16	10	1.000	0,65
1/2"	PFV012	16	10	300	0,79
3/4"	PFV034	16	10	400	0,94
1"	PFV100	16	10	260	1,34
1 1/4"	PFV114	16	10	120	1,77
1 1/2"	PFV112	16	10	100	2,31
2"	PFV200	16	-	60	2,72
2 1/2"	PFV212	16	-	36	4,83
3"	PFV300	16	-	20	7,79
4"	PFV400	16	-	8	15,25

Tapón rosca macho. M roscar.
Tampão macho rosca. M rosca.



CFV

A

Rh	Ref.	PN	Pack	U/	€
3/8"	1RCA216000	16	10	1.000	1,77
1/2"	CFV012	16	10	500	1,10
3/4"	CFV034	16	10	400	1,20
1"	CFV100	16	10	200	1,49
1 1/4"	CFV114	16	10	140	2,09
1 1/2"	CFV112	16	10	90	2,72
2"	CFV200	16	-	50	3,61
2 1/2"	CFV212	16	-	70	13,47
3**	CFV300	16	-	20	13,81
4**	CFV400	16	-	60	23,80

Tapón rosca hembra. H rosca.
Tampão rosca femêa. F rosca.



DFV

A

Rm x Rh	Ref.	PN	Pack	U/	€
1/2" x 3/8"	DFV012038	16	10	600	1,34
3/4" x 1/2"	DFV034012	16	10	400	1,20
1" x 3/4"	DFV100034	16	10	280	1,47
1 1/4" x 1"	DFV114100	16	10	160	1,75
1 1/2" x 1 1/4"	DFV112114	16	10	100	2,07
2" x 1 1/2"	DFV200112	16	-	60	3,14

Reducción roscada corta. M-H rosca.
Redução roscada curta. M-F rosca.



KIFV

A

dm x dh x Rm	Ref.	PN	Pack	U/	€
16 x 12 x 3/8"	KIFV16012038	16	10	700	2,19
20 x 16 x 3/8"	KIFV20016038	16	10	700	0,75
20 x 16 x 1/2"	KIFV20016012	16	10	700	0,75
25 x 20 x 1/2"	KIFV25020012	16	10	350	0,89
25 x 20 x 3/4"	KIFV25020034	16	10	300	0,89
32 x 25 x 1/2"	KIFV32025012	16	10	220	0,99
32 x 25 x 3/4"	KIFV32025034	16	10	200	0,99
32 x 25 x 1"	KIFV32025100	16	10	180	0,99
40 x 32 x 3/4"	KIFV40032034	16	10	120	1,34
40 x 32 x 1"	KIFV40032100	16	10	120	1,34
40 x 32 x 1 1/4"	KIFV40032114	16	10	100	1,34
50 x 40 x 1"	KIFV50040100	16	10	100	1,72
50 x 40 x 1 1/4"	KIFV50040114	16	10	100	1,72
50 x 40 x 1 1/2"	KIFV50040112	16	10	100	1,70

Terminal rosca macho. M/H encolar - M roscar

Terminal rosca macho. M/F colar - M roscar.

dm x dh x Rm	Ref.	PN	Pack	U/	€
63 x 50 x 1 1/4"	KIFV63050114	16	-	80	2,83
63 x 50 x 1 1/2"	KIFV63050112	16	-	80	2,83
63 x 50 x 2"	KIFV63050200	16	-	70	2,77
75 x 63 x 1 1/2"	KIFV75063112	16	-	55	4,47
75 x 63 x 2"	KIFV75063200	16	-	50	4,47
75 x 63 x 2 1/2"	KIFV75063212	16	-	40	4,47
90 x 75 x 2"	KIFV90075200	16	-	30	6,49
90 x 75 x 2 1/2"	KIFV90075212	16	-	30	6,49
90 x 75 x 3"	KIFV90075300	16	-	24	6,49
110 x 90 x 2 1/2"	KIFV11090212	16	-	12	15,01
110 x 90 x 3"	KIFV11090300	16	-	20	15,01
110 x 90 x 4"	KIFV11090400	16	-	12	15,01
125 x 110 x 3"	KIFV12110300	16	-	8	16,37
125 x 110 x 4"	KIFV12110400	16	-	6	16,53

dm = diámetro macho dh = diámetro hembra

Rm = rosca macho

dm = diámetro macho dh = diámetro fêmea

Rm = rosca macho



NFBV

A

Rh	Ref.	PN	Pack	U/	€
3/8"	NFBV038	16	10	800	0,89
1/2"	NFBV012	16	10	500	0,94
3/4"	NFBV034	16	10	260	1,10
1"	NFBV100	16	10	160	1,34
1 1/4"	NFBV114	16	10	80	1,65
1 1/2"	NFBV112	16	10	70	2,17
2"	NFBV200	16	-	30	2,77
2 1/2" A)	NFBV212	16	-	24	4,89
3" A)	NFBV300	16	-	16	7,64
4" A)	NFBV400	16	-	6	17,99

Machón doble rosca. M-M roscar.

Casquinho duplo. M-M roscar.

A) Factor de seguridad reducido

A) Fator de segurança reduzido



RFV

A

Rm x Rh	Ref.	PN	Pack	U/	€
1/2" x 3/8"	RFV012038	16	10	500	1,29
3/4" x 3/8"	RFV034038	16	10	400	1,41
3/4" x 1/2"	RFV034012	16	10	320	1,39
1" x 3/8"	RFV100038	16	10	240	1,67
1" x 1/2"	RFV100012	16	10	200	1,57
1" x 3/4"	RFV100034	16	10	200	1,57
1 1/4" x 1/2"	RFV114012	16	10	100	1,99
1 1/4" x 3/4"	RFV114034	16	10	80	1,99
1 1/4" x 1"	RFV114100	16	10	80	1,94
1 1/2" x 1/2"	RFV112012	16	10	80	2,25
1 1/2" x 3/4"	RFV112034	16	10	80	2,27
1 1/2" x 1"	RFV112100	16	10	80	2,25
1 1/2" x 1 1/4"	RFV112114	16	10	80	2,25
2" x 3/4"	RFV200034	16	-	50	3,35
2" x 1"	RFV200100	16	-	40	3,35
2" x 1 1/4"	RFV200114	16	-	40	3,40
2" x 1 1/2"	RFV200112	16	-	40	3,29
2 1/2" x 2"	RFV212200	16	-	36	4,47
3" x 2"	RFV300200	16	-	20	5,60
3" x 2 1/2"	RFV300212	16	-	20	7,77
4" x 3"	RFV400300	16	-	8	17,86

Reducción roscada. M-H roscar

Redução roscada. M-F roscar.



NRFV

A

Rm x Rm	Ref.	PN	Pack	U/	€
¾" x ½"	NRFV034012	16	10	300	0,97
1" x ¾"	NRFV100034	16	10	200	1,29
1¼" x 1"	NRFV114100	16	10	120	1,57
1½" x 1¼"	NRFV112114	16	10	80	1,91
2" x 1½"	NRFV200112	16	-	40	2,41
2½" x 2"	NRFV212200	16	-	24	4,47
3" x 2½"	NRFV300212	16	-	16	7,24
4" x 3"	NRFV400300	16	-	8	16,66

Machón reducido roscado. M-M roscar.
Casquilho duplo reduzido. M-M roscar.



NRIV

A

Rm x Rh	Ref.	Pack	U/	€
25 x 1"	NRIV025100	10	120	3,51
32 x 1¼"	NRIV032114	10	60	4,53

Adaptador M-M. M encolar - roscar.
Adaptador misto. M colar-M roscar.



IFFV

A

Rh x Rm	Ref.	PN	Pack	U/	€
¾" x ½"	IFFV034012	16	10	280	1,39
1" x ½"	IFFV100012	16	10	140	5,65
1" x ¾"	IFFV100034	16	10	140	1,62
1¼" x 1"	IFFV114100	16	10	80	1,94
1½" x 1¼"	IFFV112114	16	10	40	2,33
2" x 1½"	IFFV200112	16	-	30	3,11
2½" x 2"	IFFV212200	16	-	20	20,58
3" x 2½"	IFFV300212	16	-	16	12,19
4" x 3"	IFFV400300	16	-	8	60,13

Reducción roscada. H-M roscar.
Redução roscada. F-M roscar.



JFV

A

Rh	Ref.	PN	Pack	U/	€
½"	JFV012	16	25	1.000	6,75
¾"	JFV034	16	25	750	7,19
1"	JFV100	16	25	400	7,84
1¼"	JFV114	16	10	300	8,63
1½"	JFV112	16	10	200	Consultar
2"	JFV200	16	10	120	Consultar

Tuerca fina. H roscar. Para adaptador depósito LIV y LIFV.
Porca fina. F roscar. Para adaptador de tanque LIV e LIFV.



BIV

A

d	Ref.	PN	Pack	U/📦	€ EPDM
16	BIV016E	16	10	300	2,14
20	BIV020E	16	10	180	2,09
25	BIV025E	16	10	100	2,41
32	BIV032E	16	10	70	3,43
40	BIV040E	16	10	40	4,13
50	BIV050E	16	10	90	5,05
63	BIV063E	16	5	45	7,37
75	BIV075E	10	-	28	21,39
90	BIV090E	10	-	22	28,29
110	BIV110E	10	-	12	41,40

Unión 3 piezas encolar.
H-H encolar. Junta en EPDM.
União 3 peças para colar.
F-F colar.. Junta em EPDM.

Para recambios consultar el apartado pag.322
Para peças de reposição consulte pag. 322.



BIFV

A

d	Ref.	PN	Pack	U/📦	€ EPDM
16 x 3/8"	BIFV016038E	16	10	300	2,41
20 x 1/2"	BIFV020012E	16	10	180	2,46
25 x 3/4"	BIFV025034E	16	10	100	2,88
32 x 1"	BIFV032100E	16	10	60	3,87
40 x 1 1/4"	BIFV040114E	16	10	40	4,87
50 x 1 1/2"	BIFV050112E	16	10	90	5,83
63 x 2"	BIFV063200E	16	5	60	8,50
75 x 2 1/2"	BIFV075212E	10	-	28	23,75
90 x 3"	BIFV090300E	10	-	22	30,31
110 x 4"	BIFV110400E	10	-	12	48,15

Unión 3 piezas mixta.
H-H encolar - rosacar. Junta en EPDM.
União 3 peças mista.
F-F colar-rosacar. Junta em EPDM.

Para recambios consultar el apartado pag.322
Para peças de reposição consulte pag. 322.



BIRV

A

d x Rm	Ref.	PN	Pack	U/📦	€ EPDM
20 x 1/2" *	BIRV020012E	16	-	25	3,09
25 x 3/4" *	BIRV025034E	16	-	30	3,43
32 x 1" *	BIRV032100E	16	-	50	4,42
40 x 1 1/4" *	BIRV040114E	16	-	36	5,13
50 x 1 1/2" *	BIRV050112E	16	10	80	6,12
50 x 2" *	BIRV050200E	16	10	80	9,26
63 x 2" *	BIRV063200E	16	5	35	8,48
75 x 2 1/2" *	BIRV075212E	16	-	12	25,92
90 x 3" *	BIRV090300E	16	-	18	33,95

Unión 3 piezas mixta.
H-M encolar - rosacar. Junta en EPDM.
União 3 peças mista.
F-M colar-rosacar. Junta em EPDM.

Para recambios consultar el apartado pag.322
Para peças de reposição consulte pag. 322.



BFV

A

Rh	Ref.	PN	Pack	U/📦	€ EPDM
3/8"	BFV038E	16	10	300	2,74
1/2"	BFV012E	16	10	180	2,96
3/4"	BFV034E	16	10	100	3,48
1"	BFV100E	16	10	60	4,65
1 1/4"	BFV114E	16	10	40	5,83
1 1/2"	BFV112E	16	10	90	6,87
2"	BFV200E	16	5	60	9,78
2 1/2"	1RB0275000	10	-	15	42,84
3"	1RB0290000	6	-	12	73,27
4"	1RB0211000	6	-	12	83,41

Unión 3 piezas roscado.
H-H roscar. Junta en EPDM.
União 3 peças roscada.
F-F roscar. Junta em EPDM.

Para recambios consultar el apartado pag.322
Para peças de reposição consulte pag. 322.



BIFOV

A

d x Rh	Ref.	PN	Pack	U/📦	€ EPDM
16 x 3/8"	BIFOV016038E	16	50	100	8,86
20 x 1/2"	BIFOV020012E	16	40	80	11,49
25 x 3/4"	BIFOV025034E	16	20	40	14,65
32 x 1"	BIFOV032100E	16	14	28	18,41
40 x 1 1/4"	BIFOV040114E	16	8	16	25,89
50 x 1 1/2"	BIFOV050112E	16	4	8	32,32
63 x 2"	BIFOV063200E	16	-	12	52,62

Unión 3 piezas mixta PVC-U / Latón.
H-H encolar - rosacar latón. Junta en EPDM.
União 3 peças mista PVC-U / Latão.
F-F colar-rosacar latão. Junta em EPDM.

Para recambios consultar el apartado pag.322
Para peças de reposição consulte pag. 322.



BIOV

A

d	Ref.	PN	Pack	U/📦	€ EPDM
16 x 3/8"	BIOV016038E	16	50	100	10,65
20 x 1/2"	BIOV020012E	16	35	70	12,39
25 x 3/4"	BIOV025034E	16	15	30	16,24
32 x 1"	BIOV032100E	16	12	24	20,87
40 x 1 1/4"	BIOV040114E	16	8	16	30,28
50 x 1 1/2"	BIOV050112E	16	4	8	36,09
63 x 2"	BIOV063200E	16	-	10	62,40

Unión 3 piezas mixta PVC-U / Latón. H-M encolar - rosacar latón. Junta en EPDM.
União 3 peças mista PVC-U / Latão. F colar - M rosacar latão. Junta em EPDM.

Para recambios consultar el apartado pag.322
Para peças de reposição consulte pag. 322.



BIFXV

A

d x Rh	Ref.	PN	Pack	€ EPDM	€ FKM
16 x 3/8"	BIFXV016038E	16	50	30,92	32,79
20 x 1/2"	BIFXV020012E	16	40	33,01	35,00
25 x 3/4"	BIFXV025034E	16	20	37,84	39,65
32 x 1"	BIFXV032100E	16	14	43,63	45,98
40 x 1 1/4"	BIFXV040114E	16	8	61,83	64,03
50 x 1 1/2"	BIFXV050112E	16	4	68,13	72,10
63 x 2"	BIFXV063200E	16	-	86,67	90,68

Unión 3 piezas mixta PVC-U / Inox A316L. H-H encolar - roscar inox. Junta en EPDM o FKM.
 União 3 peças mista PVC-U / aço inoxidável A316L. F-F colar-rosçar aço inoxidável. Junta em EPDM ou FKM.

Código en FKM termina en "F" en lugar de "E"
 Para recambios consultar el apartado pag.322
 O código FKM termina em "F" em vez de "E"
 Para peças de reposição consulte pag. 322.



BIRXV

A

d x Rm	Ref.	PN	Pack	€ EPDM	€ FKM
16 x 3/8"	BIRXV016038E	16	50	33,16	34,86
20 x 1/2"	BIRXV020012E	16	35	35,13	36,95
25 x 3/4"	BIRXV025034E	16	15	39,51	41,22
32 x 1"	BIRXV032100E	16	12	44,56	47,21
40 x 1 1/4"	BIRXV040114E	16	8	61,83	66,43
50 x 1 1/2"	BIRXV050112E	16	4	73,44	77,05
63 x 2"	BIRXV063200E	16	-	101,43	110,73

Unión 3 piezas mixta PVC-U / Inox A316L. H-M encolar - roscar inox. Junta en EPDM o FKM.
 União 3 peças mista PVC-U / aço inoxidável A316L. F colar- M rosçar aço inoxidável. Junta em EPDM ou FKM.

Código en FKM termina en "F" en lugar de "E"
 Para recambios consultar el apartado pag.322
 O código FKM termina em "F" em vez de "E"
 Para peças de reposição consulte pag. 322.



ADV

A

Rh x P1 x P2	Ref.	PN	Pack	U/📦	€ EPDM
1/2" x 12 x 14	ADV012012014	16	5	300	1,89
3/4" x 16 x 18	ADV034016018	16	5	200	2,31
1" x 20 x 22	ADV100020022	16	5	160	2,61
1 1/4" x 25 x 27	ADV114025027	16	5	80	2,98
1 1/2" x 30 x 32	ADV112030032	16	5	50	3,85
2" x 40 x 42	ADV200040042	16	5	30	3,76
2" x 50 x 52	ADV200050052	16	5	25	4,63
2 1/4" x 50 x 52	ADV214050052	16	5	20	11,27
2 3/4" x 60 x 64	ADV234060064	16	3	21	5,55

Espiga con tuerca. H-M rosca - presión. Junta en EPDM.
 Espiga com porca. F-M rosçar. - pressão. Junta em EPDM.



ADV-J

A

R x P1 x P2	Ref.	€ EPDM
1/2" x 12 x 14	GP1210E	0,39
3/4" x 16 x 18	GP0193E	0,45
1" x 20 x 22	GP1212E	0,45
1 1/4" x 25 x 27	QHVX025E	0,73
1 1/2" x 30 x 32	GP0196E	0,63
2" x 40 x 42	GP0197E	0,89
2" x 50 x 52	GP0197E	0,89
2 1/4" x 50 x 52	GP0198E	1,15
2 3/4" x 60 x 64	QHVX050E	1,54
3 3/4" x 60 x 64	GPO0199E	2,79

Junta plana EPDM. Para espiga con tuerca ADV
 Junta plana em EPDM. Para torneira com porca ADV



AIV

A

d x P2 x P1	Ref.	PN	Pack	U/📦	€ EPDM
12 x 14 x 12	AIV012014012	16	10	1.000	0,68
16 x 18 x 16	AIV016018016	16	10	600	0,68
20 x 22 x 20	AIV020022020	16	10	500	0,87
25 x 27 x 25	AIV025027025	16	10	200	1,05
32 x 32 x 30	AIV032032030	16	10	100	1,31
40 x 42 x 40	AIV040042040	16	5	100	1,54
50 x 52 x 50	AIV050052050	16	5	40	2,19
63 x 64 x 60	AIV063064060	16	-	40	2,79

Espiga encolar macho. M-M encolar - presión.
 Espiga colar macho. M-M colar-pressão.



AFV

A

Rm x P1 x P2	Ref.	PN	Pack	U/📦	€
1/4" x 12 x 14	AFV014012014	16	10	1.000	0,68
3/8" x 16 x 18	AFV038016018	16	10	600	0,65
1/2" x 20 x 22	AFV012020022	16	10	300	0,87
3/4" x 25 x 27	AFV034025027	16	10	160	1,02
1" x 30 x 32	AFV100030032	16	10	100	1,31
1 1/4" x 40 x 42	AFV114040042	16	5	50	1,57
1 1/2" x 50 x 52	AFV112050052	16	5	30	2,25
2" x 60 x 64	AFV200060064	16	-	20	2,83

Espiga rosca macho. M-M rosca - presión.
 Espiga rosçar macho. M-M rosçar-pressão.

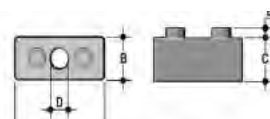


PINZA*

d	Ref.	Pack	€
16**	1RST116000	10	0,57
20**	1RST120000 ●	10	0,52
25**	1RST125000 ●	10	0,65
32**	1RST132000 ●	10	0,75
40	1RST140000 ●	10	1,52
50	1RST150000 ●	10	1,91
63	1RST163000 ●	10	2,22
75	1RST175000	10	2,96
90	1RST190000	10	3,90
110	1RST111000	10	4,55

Abrazadera para tubería PP gris.
 Marca ASTORE.
 Abraçadeira para tubo PP cinza.
 marca ASTORE.

** En estos diámetros
 sin cierre superior
 ** En estos diámetros
 sin cierre superior



DSM

d	Ref.	A	B	C	D	E	€
32	DSM032	33	16	14	8	4	1,05
40	DSM040	41	17	17	8	4	1,41
50	DSM050	51	18	17	8	4	1,91
63	DSM063	64	19	22,5	8	4	2,51
75	DSM075	76	20	34,5	8	4	3,45

Soporte en PP para abrazadera ZIKM.
 Suporte PP para abraçadeira ZIKM.



ZIKM

d	Ref.	Pack	U/☐	€
16	ZIKM016	10	800	1,47
20	ZIKM020 ●	10	600	1,57
25	ZIKM025 ●	10	160	1,62
32	ZIKM032 ●	10	240	1,94
40	ZIKM040 ●	10	160	2,38
50	ZIKM050 ●	10	100	2,74
63	ZIKM063 ●	10	80	3,40
75	ZIKM075 ●	-	80	4,81
90	ZIKM090	-	40	5,85
110	ZIKM110 ●	-	30	8,19
125	ZIKM125	-	20	11,09
140	ZIKM140	-	20	11,59
160	ZIKM160	-	10	13,34
180	ZIKM180	-	10	12,19

Abrazadera para tubería PP gris.
 Abraçadeira para tubo PP cinza.

Uniones 3 piezas en PVC-U.

d	Ref.	€	d	Ref.	€	d	Ref.	€
16	QBIV016	0,71	16	FBIV016	0,93	16	EFV034	0,94
20	QBIV020	0,71	20	FBIV020	0,93	20	EFV100	1,25
25	QBIV025	0,74	25	FBIV025	1,11	25	EFV114	2,64
32	QBIV032	0,93	32	FBIV032	1,59	32	EFV112	2,85
40	QBIV040	1,06	40	FBIV040	1,87	40	EFV200	3,31
50	QBIV050	1,45	50	FBIV050	2,53	50	EFV214	2,85
63	QBIV063	1,93	63	FBIV063	3,75	63	EFV234	5,12
75	QBIV075	4,57	75	FBIV075	10,45	75	EFV312	21,55
90	QBIV090	5,81	90	FBIV090	13,47	90	EFV400	29,87
110	QBIV110	11,28	110	FBIV110	19,96	110	EFV500	39,22

Parte loca. *H encolar.*

Parte fija. *H encolar.*

Tuerca. *H rosca.*

Rh	Ref.	€
3/8"	QBFV038	3,37
1/2"	QBFV012	4,54
3/4"	QBFV034	5,37
1"	QBFV100	9,88
1 1/4"	QBFV114	10,30
1 1/2"	QBFV112	12,09
2"	QBFV200	15,90

Rh	Ref.	€
3/8"	FBFV038	4,86
1/2"	FBFV012	5,91
3/4"	FBFV034	6,63
1"	FBFV100	8,88
1 1/4"	FBFV114	10,83
1 1/2"	FBFV112	15,72
2"	FBFV200	20,41

Parte loca. *H rosca.*

Parte fija. *H rosca.*

Juntas para uniones 3 piezas



|

d	Ref.	€
16	OR3062E	2,01
20	OR4081E	5,73
25	OR4112E	2,06
32	OR4131E	2,94
40	OR6162E	3,12
50	OR6187E	3,31
63	OR6237E	3,62
75	OR6300E	7,24
90	OR6362E	10,83
110	OR6450E	14,29

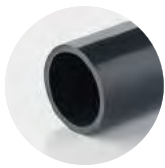
Junta tórica. *En EPDM.*



|

d	Ref.	€
16	OR3062F	4,93
20	OR4081F	15,16
25	OR4112F	2,85
32	OR4131F	8,05
40	OR6162F	11,89
50	OR6187F	13,54
63	OR6237F	15,16
75	OR6300F	28,37
90	OR0185F	31,09
110	OR6450F	51,69

Junta tórica. *En FKM.*



INDUSTRIA

Accesorios de PVC-U presión

Tubería de PVC-U presión



UN EN 1452-2
PN 6 - 10 - 12,5 - 16 - 20
ø 16 ÷ 500 mm



NF EN 1452
PN 6 - 10 - 16 - 25
ø 16 ÷ 315 mm



DN-9061 - 62
Riñho 4, Riñho 5
PN 10 - 16



CARACTERÍSTICAS PRINCIPALES DE LAS TUBERÍAS DE PVC-U

Gama

PN 6 : desde d.63 hasta d400 mm
PN 10 : desde d 63 hasta d 315 mm
Pn16 : desde d 20 hasta d.225 mm

La tubería cumple con la norma EN ISO 1452 para el transporte de fluidos bajo presión (agua potable, riego y aguas residuales). Tiene la marca de calidad IIP conforme a D.M. 174 DD. (agua para consumo humano) y según norma EN 1622, análisis de agua, determinación del umbral de olor (TON) y sabor (TFN).

Requisitos higiénicos

Los tubos Lareter U-PVC para conductos de presión cumplen requisitos higiénicos según el "Ministerio de Salud italiano" D.M.21.03.1973 y D.M. 174/2004.

Francia: certificación A.C.S. (Atestación de Conformité Sanitaire)

Gran Bretaña: aprobado por WRAS (Water Regulations Advisory Scheme) producto.

Alemania: potabilidad publicada por Hygiene-Institut en nombre de DVGW

Espectro

PN 6: de d.63 a d400 mm
PN 10: de d 63 a d 315 mm
PN16: de d 20 a d.225 mm

O tubo está em conformidade com a norma EN

ISO 1452 para o transporte de fluidos sob pressão (água potável, irrigação e águas residuais). Tem a

Marca de qualidade IIP de acordo com D.M. 174 DC. (água para consumo humano), e segundo a norma EN 1622, análise de água, determinação do limiar de odor (TON) e sabor (TFN).

Requisitos higiénicos

Tubos Lareter U-PVC para tubos de pressão cumpren requisitos de higiene de acordo com "Ministério da Saúde Italiano" D.M.21.03.1973 e D.M. 174/2004.

França: certificação ACS. (Atestação de Conformité Sanitaire)

Grã-Bretanha: WRAS aprovado (Water Regulations Advisory Scheme) produto.

Alemanha: potabilidade publicada pelo Hygiene-Institut em nome por DVGW

PN6

Ø	Ref.	Espesor	Longitud (m)	Tubos/pallet	m (pallet completo)	€
63	PIPEV33063	2	5	123	615	6,82
75	PIPEV33075	2,2	5	87	435	9,47
90	PIPEV33090	2,8	5	96	480	13,14
110	PIPEV41110	2,7	5	57	285	15,63
125	PIPEV41125	3,1	5	51	255	20,47
140	PIPEV41140	3,5	5	45	225	25,61
160	PIPEV41160	4	5	33	165	33,17
200	PIPEV41200	4,9	5	20	100	50,86
225	PIPEV41225	5,5	5	18	90	64,29
250	PIPEV41250	6,2	5	12	60	80,64
280	PIPEV41280	6,9	5	11	55	100,16
315	PIPEV41315	7,7	5	9	45	126,06
400	PIPEV41400	9,8	5	5	25	211,98

PN10

63	PIPEV21063	3	5	123	615	9,26
75	PIPEV21075	3,6	5	87	435	12,97
90	PIPEV21090	4,3	5	96	480	18,65
110	PIPEV26110	4,2	5	57	285	22,53
125	PIPEV26125	4,8	5	51	255	29,00
140	PIPEV26140	5,4	5	45	225	37,09
160	PIPEV26160	6,2	5	33	165	48,24
180	PIPEV26180	6,9	5	28	140	64,47
200	PIPEV26200	7,7	5	20	100	74,91
225	PIPEV26225	8,6	5	18	90	94,07
250	PIPEV26250	9,6	5	12	60	116,49
280	PIPEV26280	10,7	5	11	55	145,05
315	PIPEV26315	12,1	5	9	45	185,12

PN16

20	PIPEV13020	1,5	5	1166	5830	2,42
25	PIPEV13025	1,9	5	757	3785	3,74
32	PIPEV13032	2,4	5	449	2245	4,30
40	PIPEV13040	3	5	275	1375	5,60
50	PIPEV13050	3,7	5	194	970	8,64
63	PIPEV13063	4,7	5	123	615	13,74
75	PIPEV13075	5,6	5	87	435	19,44
90	PIPEV13090	6,7	5	96	480	27,87
110	PIPEV17110	6,6	5	57	285	34,20
125	PIPEV17125	7,4	5	51	255	43,59
140	PIPEV17140	8,3	5	45	225	55,30
160	PIPEV17160	9,5	5	33	165	72,12
180	PIPEV17180	10,7	5	28	140	91,18
200	PIPEV17200	11,9	5	20	100	112,48
225	PIPEV17225	13,4	5	20	100	142,59

Tubería PVC-U extremo plano.