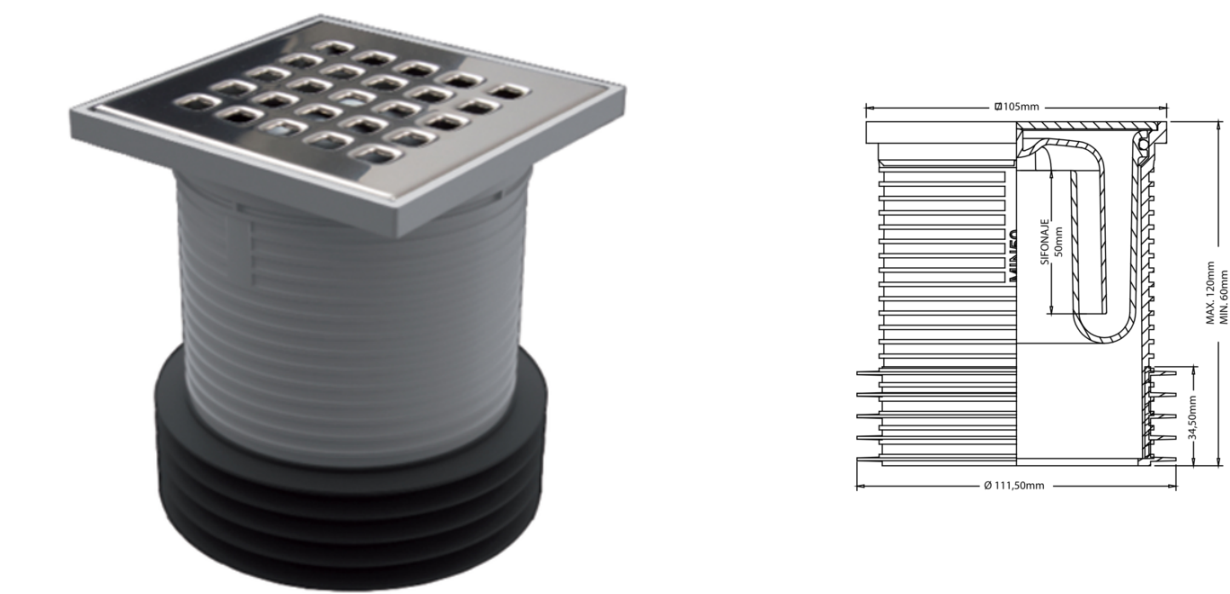


S-516

Especial terrazas. Sumidero encastrable para bajantes pluviales de Ø110 mm a ras de suelo

Especial terrazas. Sumidero encastrable para bajantes pluviales de Ø110 mm a ras de suelo
Sumidero encastrable en tuberías de bajantes pluviales de Ø 110 mm a ras de suelo. Rejilla de 98 x 98 mm. Cuerpo de PP. Sistema Multi-junta. Sifón (50 mm) extraíble. Especial para terrazas. Velocidad de evacuación Q=0,44 l/s



Referencia	Características	Unidades por caja	Medida
024210	Acabado acero inox	25	Ø 110